

The background of the entire page is a photograph of a modern industrial factory floor. It features a complex network of robotic arms, conveyor belts, and machinery. The lighting is bright, highlighting the metallic surfaces and the organized layout of the production area. In the upper right, there is a white rectangular box containing the company logo and name.

mespack

A DURAVANT COMPANY

Solutions d'emballage novateurs pour un monde durable

L'engagement de Mespack

Notre mission est de créer des relations sur les long terme qui offrent une valeur ajoutée et de la croissance, tant à nos clients qu'à nos associés. Nous contribuons et nous préservons l'environnement par le biais du

développement de solutions d'emballage les plus écologiques pour favoriser une planète plus durable. À cet égard, les piliers suivants sont les guides de Mespack :

Qualité, fiabilité et durabilité

Nous créons des équipements robustes et de très grande qualité pour nos clients, ce qui nous permet d'établir une relation durable avec eux.

Solutions intégrées sur mesure

Nous disposons de l'équipe d'ingénieurs la plus talentueuse et expérimentée pour concevoir et fournir des solutions intégrées sur mesure car nous connaissons les besoins des clients.

Fournisseur de solutions à l'échelle mondiale

Mespack dispose du plus grand catalogue d'équipements de capsules solubles dans l'eau, ensacheuses horizontales, ensacheuses verticales et équipements de fin de ligne, tout ceci chez un fournisseur de solutions globales qui garantit la qualité et l'efficacité avec des services de première qualité dans le monde entier.

Services

Chez Mespack, nous tenons compte de l'assistance à nos clients avec un sens profond de l'urgence, ce qui nous permet d'être fiables et efficaces.

Associés

Nous collaborons avec nos clients et associés pour développer des applications d'emballage durable, notre travail se convertit donc en véritable création conjointe et nous situe à la pointe de l'innovation.

Le chemin de l'excellence

Nous considérons que l'excellence est un parcours, non un objectif, et encore moins une destination. Au cours de ce voyage, nous prenons les normes de la qualité de nos clients et nous les transformons en résultats.

Notre équipe

Chaque collaborateur contribue directement à notre succès immédiat et à celui de nos clients, travaillant avec soin et fort engagement pour mener à bien les projets les plus exigeants.

Entreprise internationale

Mespack, entreprise de Duravant, est présente dans plus de 90 pays et offre les meilleurs équipements et services aux secteurs les plus divers, par exemple l'entretien de la maison, l'alimentation et les soins personnels.

Innovation

L'innovation fait partie de l'ADN de Mespack et nous renforçons en continu cet engagement avec une feuille de route à vision claire vers le futur de l'emballage flexible.

Durabilité

Nous sommes fortement engagés avec le développement d'équipements novateurs pour l'emballage durable afin de préserver l'environnement et aider nos clients à atteindre leurs objectifs.

Suivez le chemin de l'excellence avec nous

Il y a 30 ans, Mespac a commencé un chemin sur lequel nous sommes toujours embarqués. Dans ce voyage nous faisons un pas en avant, jour après jour, donnant le meilleur de nous-mêmes et prouvant notre talent. À chaque étape franchie et difficulté surmontée, notre volonté de service nous guide, qui constitue la base de la confiance que nos clients déposent en nous. Au cours de notre voyage, nous prenons les normes de la qualité de nos clients et nous les transformons en résultats. C'est ce que nous dénommons « Le chemin de l'excellence ».

Chez Mespac, nous considérons que l'excellence est un parcours, non un objectif, et encore moins une destination. Nous croyons que, si l'excellence était une destination, notre première action à notre arrivée serait de nous arrêter : c'est la dernière chose que nous voulons faire. C'est précisément pourquoi nous sommes en mouvement constant et indéfini. L'excellence représente un chemin.

Nous disposons de l'équipe la plus talentueuse et expérimentée avec un esprit gagnant préparé pour fournir la meilleure solution d'emballage pour satisfaire les besoins de nos clients. Nous sommes convaincus que chaque collaborateur contribue à notre succès direct et à celui de nos clients. En outre, nous offrons une multitude d'opportunités de croissance personnelle, ainsi que la formation nécessaire pour arriver à ce point, tout en travaillant avec une équipe engagée qui s'efforce tous les jours d'atteindre le succès dans les projets les plus complexes. Nous apprenons avec nos clients, partageant le chemin de l'excellence qui offre la nature novatrice de l'emballage flexible.





Sise à Barcelone, Espagne, Mespac est un fabricant international d'équipements d'emballage flexible, de fin de ligne et de capsules solubles dans l'eau pour des entreprises de biens de consommation emballés servant les principales marques mondiales.

Reconnue comme une entreprise à grande capacité d'innovation et fortement engagée envers le développement de machines pour la réalisation de solutions d'ensachage durable, Mespac dispose du plus grand catalogue de produits de l'industrie, offrant des capsules solubles dans l'eau, des ensacheuses horizontales, des ensacheuses verticales et des équipements de fin de ligne. Par conséquent, nous sommes devenus un fournisseur solide et fiable de solutions globales avec des services de première qualité dans le monde entier.

L'entreprise dispose d'équipes techniques faisant partie du réseau de ventes dans plus de 90 pays et avec des centres régionaux de service permettant un accès immédiat et rapide, ainsi que des solutions permettant de réduire le temps de réponse. Mespac sert les industries d'alimentation et de boissons, pharmaceutique, alimentaire pour animaux de compagnie, d'entretien de la maison et de soins personnels, entre autres.

Nous disposons de plus de 17.700 m² répartis dans trois centres de production, à Santa Perpètua de Mogoda (Espagne), Wood Dale (IL, USA) et Vadodara (Inde). En outre, nous disposons de bureaux commerciaux en France, en Inde, en Chine, en Indonésie, en Argentine, au Brésil, en Colombie et au Guatemala.



Dans un environnement de laboratoire, notre **Centre d'innovation Mespac (MIC)** est orienté vers la recherche et les tests de nouveaux matériaux comme le papier et les structures mono-matériau, qui sont recyclables, recyclés ou compostables. Nous collaborons avec nos clients et avec des partenaires importants pour développer des applications d'emballage durable, notre travail passant ainsi à être une véritable création conjointe. Le MIC dispose des équipements les plus modernes, ainsi que des techniciens spécialisés en emballage flexible capables d'adapter les machines en fonction des besoins de nos clients, évitant l'arrêt de votre production et de répondre à votre attente.



Alimentation



Pharmaceutique



Alimentation pour animaux



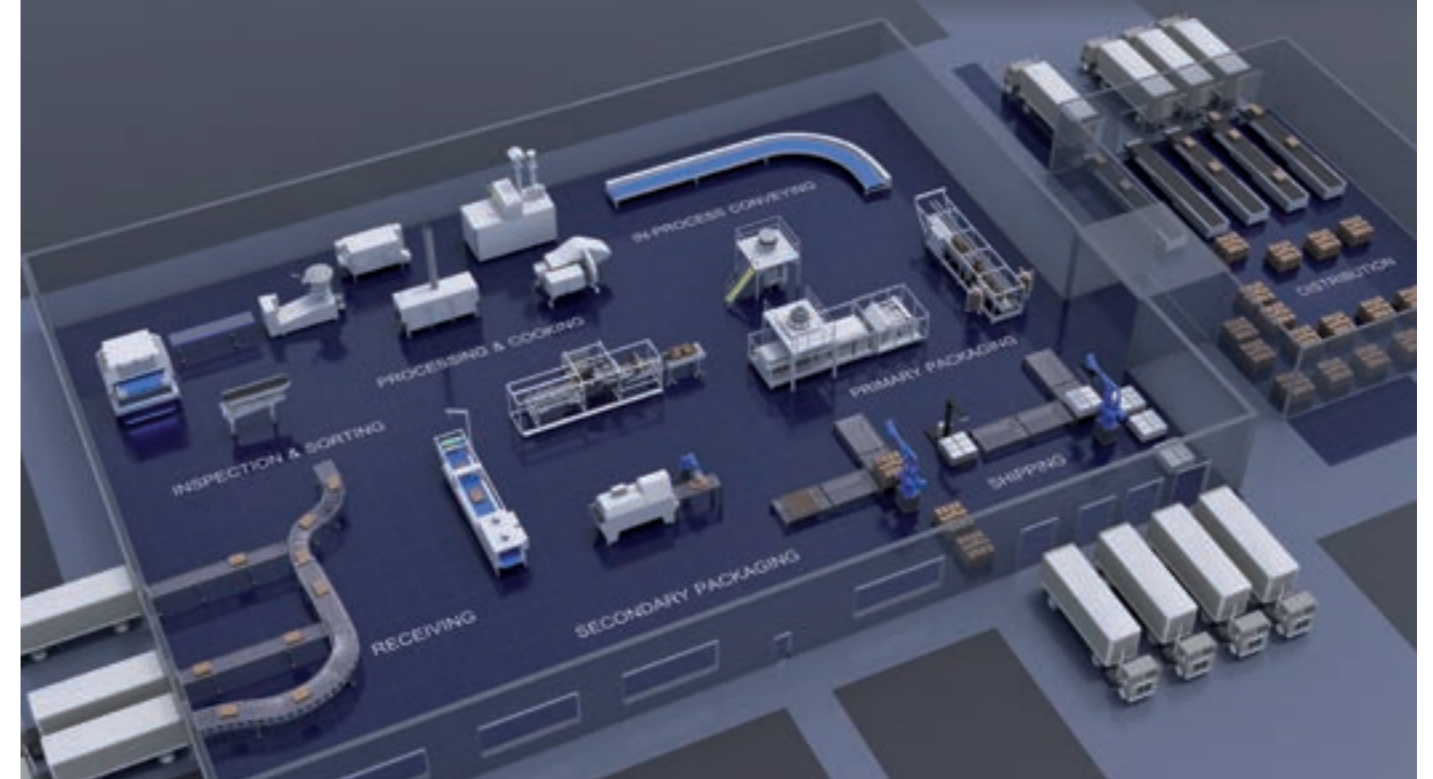
Boissons



Entretien de la maison



Soins personnels



Nous offrons des solutions globales pour le process alimentaire, l'ensachage et la manipulation de matériels



Mespac fait partie de **Duravant**, une entreprise mondiale d'équipement d'ingénierie avec des installations de fabrication, ventes et service en Amérique du Nord, en Europe et en Asie. En raison de son catalogue d'entreprises opérationnelles, Duravant offre avec succès des solutions de process intégral de confiance aux clients et associés à travers l'expérience en ingénierie et intégration, gestion de projets et excellence opérationnelle.

Avec des réseaux de distribution de ventes et de services dans le monde entier, Duravant fournit une aide après-vente immédiate et à long terme à tous les secteurs auxquels elle prête ses services dans les industries de process alimentaire, ensachage et manipulation de matériels. Les marques leader du marché de Duravant sont synonymes d'innovation, de durabilité et de fiabilité.

Les entreprises opérationnelles de la famille Duravant :



Ensachage primaire et secondaire pour tous les secteurs

Alimentation

Mespack offre des solutions d'ensachage au format flexible pour le café, les bonbons, le chocolat, les apéritifs et de nombreux autres produits. En ce qui concerne l'hygiène, la sécurité, la réduction de déchets et la flexibilité, la gamme de machines d'ensachage de Mespack a été conçue avec les plus hauts niveaux de qualité. Ceci a donné lieu à quelques-unes des caractéristiques les plus importantes des sachets produits par nos machines.



Boissons

Mespack offre un large éventail de solutions pour l'industrie des boissons, depuis des formats Doypack avec bouchon supérieur ou d'angle jusqu'à des pailles pour les boissons prêtes à la consommation.



Aliments pour animaux domestiques

Les solutions d'ensachage Mespack pour les aliments pour animaux domestiques sont une réponse à l'augmentation actuelle de la demande de ces produits. Nos machines offrent des sachets flexibles et résistants pour le produit sec ou humide pour animaux domestiques. Ces sachets fournissent de multiples avantages tant au producteur qu'au consommateur.



Produits pharmaceutiques

Pour une industrie exceptionnellement stratégique, comme la pharmaceutique, Mespack dispose de solutions d'ensachage uniques qui lui permettent de rester en avance sur ses concurrents. Nos machines permettent aux laboratoires et autres fabricants de garantir une conservation optimale des médicaments en garantissant la qualité, la stabilité, la sécurité et l'efficacité du produit.



Soins personnels

Les solutions d'ensachage de Mespack pour les soins personnels ont une ligne de machines d'ensachage avec formage, dosage et operculage qui est équipée en vue de la production d'une vaste gamme de produits. Grâce aux possibilités d'adaptation, ces machines répondent à toutes les exigences actuelles et futures du secteur.



Entretien de la maison

Les solutions d'emballage pour l'entretien de la maison de Mespack offrent l'efficacité et la flexibilité dans le process, tout en répondant à toutes les exigences de polyvalence nécessaires.

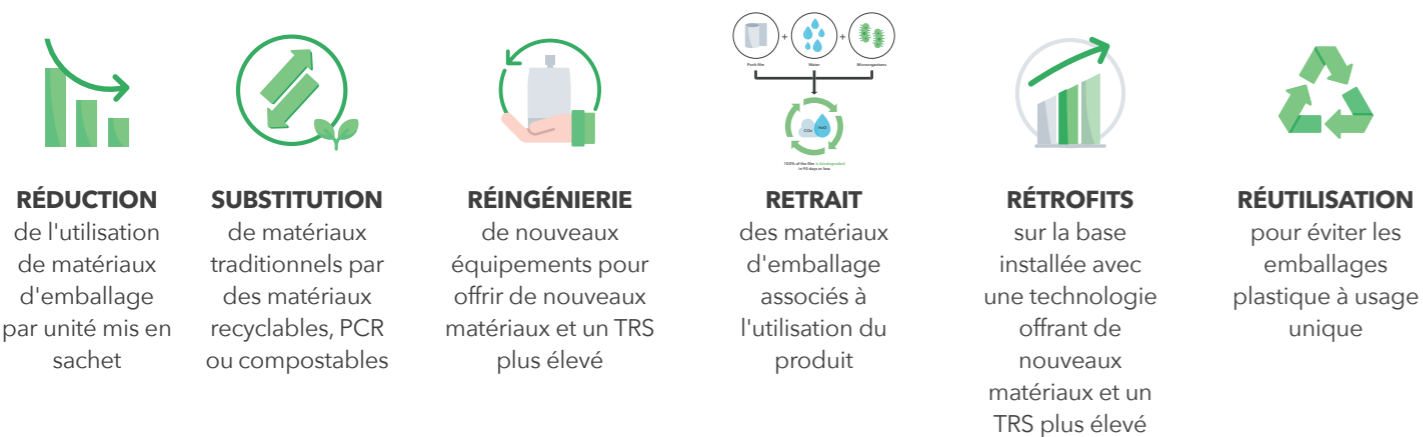


Mespack offre aussi des solutions à d'autres secteurs, comme la jardinerie, l'agriculture, le tabac et l'automobile, entre autres.



Offrant des emballages durables pour un monde écologique

Chez Mespac, nous sommes fortement engagés envers le développement d'équipements novateurs pour des solutions d'emballage durable. Pour cette raison, nous avons défini « La stratégie 6R de Mespac » pour aider à nos clients à atteindre leurs objectifs de durabilité avec une approche holistique comprenant :



RÉDUIRE l'utilisation de matières premières



Réduction de l'espace supérieur de l'emballage dans les équipements de dosage continu



L'utilisation de la coupe au laser réduit la maintenance et le matériau de film d'au moins 3%



La substitution de l'emballage rigide par le flexible peut économiser jusqu'à 70% de plastique.

SUBSTITUTION de matériaux traditionnels par des matériaux recyclables, PCR ou compostables

Prêt au recyclage

- Polyoléfines
- Mono PE
- Mono PP

Recyclés

- Contenant au moins 20-30% de matériaux recyclés

Biodégradables ou compostables

- PHA
- PHB
- PLA
- Papier

RÉINGÉNIERIE de nouveaux équipements pour offrir de nouveaux matériaux et un TRS plus élevé



Une nouvelle technologie, fiable, d'operculage est utilisée pour des matériaux durables.



Les changements rapides de format réduisent le temps et la perte de matériau.



La moindre consommation d'énergie et la grande efficacité des machines contribuent à minimiser l'empreinte carbone de l'industrie.

RETRAIT des matériaux d'emballage associés à l'utilisation du produit



RÉTROFITS à la base installée avec une technologie pour offrir de nouveaux matériaux et un TRS plus élevé

Avec plus de 3 500 machines sur le marché, nous avons conçu un grand nombre de rétrofits pour adapter les équipements Mespac à de nouveaux matériaux à TRS plus élevé. Obtenez plus d'informations sur notre kit de rétrofit pour les matériaux recyclables :

- Mâchoires d'operculage en alliage spécial
- Refroidissement de mâchoire inférieure et pointeur à trois points
- Perforateur du fond à course plus longue
- Refroidisseur d'air de la station d'operculage

RÉUTILISATION pour éviter les emballages plastique à usage unique

Nous innovons constamment nos formats d'emballage pour économiser en déchets plastique.



Emballages novateurs pour le futur de notre planète

Chez Mespack, nous suivons les principes de l'innovation ouverte pour concevoir les meilleures solutions d'emballage pour nos clients. L'équipe Mespack complet travaille avec nos principaux clients et associés pour développer les projets les plus exigeants.

L'innovation fait partie de l'ADN de Mespack et, ces dernières années, nous avons beaucoup renforcé cet engagement avec le suivi d'une feuille de route d'innovation avec une vision claire vers le futur de l'emballage flexible. De plus, nous encourageons l'esprit d'entreprise dans chaque équipe de Mespack, qui apporte une grande valeur ajoutée, résultat de ses connaissances et années d'expérience dans le secteur.

Bien que cette philosophie d'innovation ouverte se déroule à de nombreux points géographiques où l'essence de Mespack est présente, elle est représentée de manière physique et visible dans notre Centre d'innovation de Mespack (MIC). Ce centre est une zone d'inspiration où nous travaillons sérieusement sur des projets de matériau recyclable, automatisation et numérisation, pour optimiser l'efficacité de nos solutions et développer nos projets qui élargissent notre catalogue actuel.



Centre d'innovation de Mespack

Le Centre d'innovation de Mespack est une installation axée sur le développement de projets novateurs qui, avec l'aide d'associés clé du secteur de l'emballage flexible, satisfait les exigences les plus strictes pour le développement constant du marché. Il dispose des lignes d'emballage les plus avancées, entièrement disponibles pour tester les matériaux recyclables et les différentes solutions d'emballage qui s'adaptent le mieux à nos clients.



Nous vous engageons à nous contacter pour créer ensemble votre projet sur mesure et obtenir davantage d'informations sur nos équipements de dernière génération.

Nous unissons nos forces avec des associés stratégiques

Conformément aux bases de l'innovation ouverte, nous collaborons avec nos associés clé du secteur de l'emballage flexible, afin de développer de projets qui supposent un défi. C'est seulement avec l'étroite collaboration d'un ensemble d'experts que nous sommes capables d'atteindre collectivement des objectifs novateurs et durables.

Matériaux :



Films :



Accessoires et fermetures :



Composants :



Équipements auxiliaires :



L'ère nouvelle de machines intelligentes

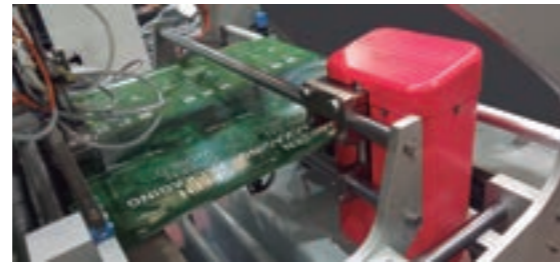
Le terme « machine intelligente » implique un équipement mieux connecté, plus flexible, plus efficace et sûr. Sur la base d'une collection de produits intelligents et connectés, il maximise l'efficacité grâce à la collaboration intuitive avec ses utilisateurs.



Autopilot

Autopilot est la nouvelle technologie de pointe de Mespac qui permet à la machine de régler automatiquement les paramètres optimaux de température et de pression de fonctionnement (en fonction du type de film recyclable).

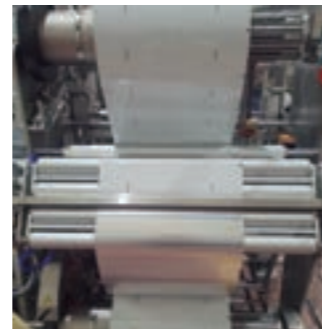
- Temps plus court du changement de format
- PAS de besoin d'opérateurs hautement qualifiés
- Contrôle sur la ligne de la variation intérieure de la bobine
- Les opérateurs ont besoin de moins d'heures de travail pour tester un nouveau matériau



Autosplicer

Raccord automatique est une technologie développée pour éviter le temps d'inactivité de la machine et diminuer la perte de matériau pendant les changements de bobine.

- Économie de 5 à 10 minutes pour chaque 2 heures de production
- Réduction des heures de travail de l'opérateur dans les changements de format
- PAS besoin d'opérateurs hautement qualifiés



Advanced Maintenance

Maintenance avancée La maintenance prédictive analyse l'état de la pièce en fonction de son fonctionnement et de l'usure ; elle est capable de pronostiquer une prochaine panne. La maintenance préventive consiste à réaliser périodiquement des tâches de maintenance programmées en fonction de la vie utile de chaque pièce pour éviter les pannes et le temps d'inactivité dans la production.



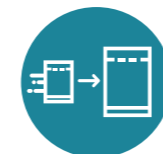
Recyclable Ready

Recyclable prêt Les machines Mespac pour des matériaux prêts au recyclage ont été conçues pour s'adapter facilement au fonctionnement avec des matériaux recyclables de compostables et papier. En plus de travailler tant avec de nouveaux matériaux qu'avec des laminés traditionnels, elles sont capables de conserver l'efficacité et de garantir constamment un rendement supérieur.



Connectivity

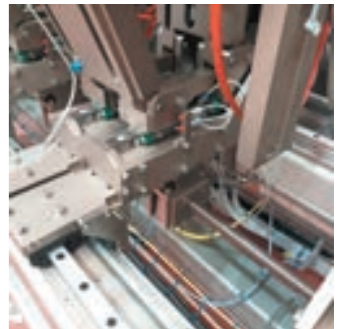
La connectivité est possible grâce à Athena Cloud. La visibilité des données de production est disponible à tout moment et à tout endroit dans le monde. De même, il est possible de superviser plusieurs machines de la même installation de production ou de différentes installations depuis tout dispositif, tel qu'un PC, une tablette ou un téléphone portable, ce qui permet de faire des comparaisons entre machines ou installations et recevoir des alertes de production.



Autochangeover

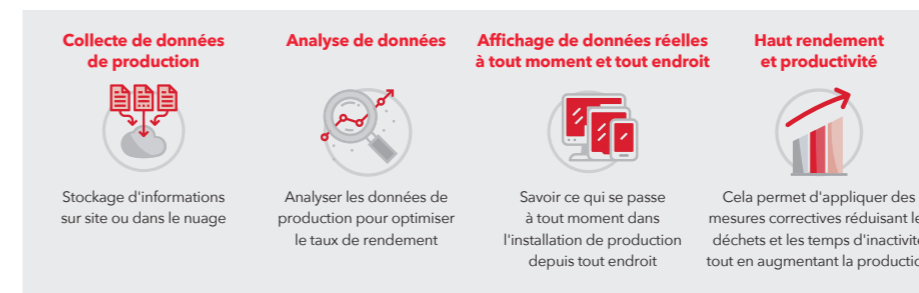
Le changement automatique de format permet de changer automatiquement le format de sachet, ce qui aide à réduire le temps d'inactivité de la machine et à augmenter la précision du changement de format.

- Réduction du gaspillage de matériau dans le réglage de la machine
- Jusqu'à 20-40% de réduction du temps de changement de format
- Réduction des heures de main d'œuvre de l'opérateur dans les changements de format
- PAS besoin d'opérateurs hautement qualifiés



Athena Inside

Athena est une plateforme numérique destinée à offrir à nos clients la possibilité de maximiser la valeur de leurs données de production, grâce à sa capacité d'effectuer différentes tâches, depuis le contrôle de machines jusqu'à l'analyse de données.



Analyste de données et contrôle de machines

Il recueille des données de la machine en temps réel et les sauvegarde pour leur analyse à travers de tableaux de commande intuitifs. Il aide nos clients à prendre des décisions d'entreprise plus raisonnables et pertinentes, et aussi optimiser la performance de leurs machines.

Avantages

- Matériel informatique avancé
- Interface d'expérience de l'utilisateur/ interface d'utilisateur **facile à utiliser**
- **Réduction de la courbe d'apprentissage** de l'opérateur
- **85% des fonctionnalités** de l'écran avec un **seul clic** ou moins
- **Formation** de l'opérateur
- Conforme à la norme **ISA101** (confort visuel, ergonomie et expérience de l'utilisateur)
- **Même apparence** pour toute notre gamme de machines



Épargne et amélioration de la productivité

- Augmentation du rendement allant jusqu'à 4%
- Augmentation allant jusqu'à 3% du temps d'activité
- Jusqu'à 1,5% d'amélioration de la qualité
- Amélioration du coût de production allant jusqu'à 3%
- Réduction des déchets allant jusqu'à 3%
- Réduction des coûts de maintenance allant jusqu'à 200 heures par an



Lifecycle Services



Créer des partenariats. Maximiser la valeur.

Chez Mespac, nous sommes là pour vous aider à maximiser votre productivité et vos profits grâce à un équipement et à des procédés optimaux. La qualité et la technologie les plus élevées de l'industrie sont essentielles, mais ce n'est qu'un début. Une valeur réelle et significative est créée tout au long du cycle de vie de la solution.

C'est ce que le réseau de services de cycle de vie de Duravant est conçu pour offrir.

PIÈCES DE RECHANGE
Pièces de rechange
Accessoires et consommables
Réparation et remise à neu

SERVICE
Service sur site
Support technique
Maintenance préventive
Installation et mise en service
L'enregistrement des équipements utilisés
Aide aux applications

PRODUCTIVITÉ
Formation
Plans de service
Audits
Gestion de projet
Améliorations et retrofits
Hello Mespac

CONNECTIVITÉ
Mespac Athena
Assistance à distance

Parts

Fournir l'essentiel.

Disposer d'une pièce de rechange au moment et à l'endroit où vous en avez besoin, rester au courant des consommables et de l'entretien nécessaire, effectuer des réparations fiables et une remise à neuf en temps voulu - tels sont les éléments essentiels qui font la différence pour maximiser le temps de fonctionnement et la durée de vie de l'équipement. Duravant Lifecycle Services a tout ce qu'il faut.



PIÈCES DE RECHANGE



REPAIR & REFURBISHMENT



ACCESSORIES & CONSUMABLES



PART KITS



Service

Votre équipement et vos systèmes Mespac sont des investissements importants qui doivent être protégés. C'est pourquoi nous avons toujours fait un effort supplémentaire pour aider à optimiser les performances de l'équipement. Quels que soient votre produit ou votre processus, vos défis ou vos opportunités, comptez sur nous pour vous fournir les services après-vente adéquats afin de vous aider à tirer le meilleur parti de votre investissement.



MAINTENANCE PRÉVENTIVE



SERVICE TECHNIQUE



SOUTIEN À L'APPLICATION



SERVICE SUR PLACE



INSTALLATION ET MISE EN SERVICE



REGISTRE DES ÉQUIPEMENTS USAGÉS



Assistance 24/7 - Hello Mespac

Les clients de Mespac peuvent accéder à nos techniciens du service d'assistance avec ou sans contrat d'assistance. Nous continuons à faciliter l'accès de nos clients à l'assistance dont ils ont besoin pour que leurs actifs fonctionnent au maximum de leur potentiel. Si les protocoles de sécurité du réseau le permettent, nos techniciens peuvent accéder à distance au système et aider à diagnostiquer les pannes. Notre assistance 24 heures sur 24 et 7 jours sur 7 vous permet d'entrer en contact avec un expert qui répondra à vos questions. Vous pouvez également vous connecter via la machine avec le HELLO MESPAC, un système dans lequel, en sélectionnant l'heure que vous préférez en fonction de votre fuseau horaire, vous pouvez vous connecter en direct avec le service d'assistance Mespac.

Productivité

Nous contribuons à votre réussite.

Nous concevons nos programmes d'après-vente pour obtenir des résultats, qu'il s'agisse de l'amélioration de la maintenance et de la viabilité à long terme des équipements ou de l'amélioration de la productivité des opérateurs et des directeurs d'usine, de manière efficace et rentable.



FORMATION



AMÉLIORATIONS ET ADAPTATIONS



PLANS DE SERVICE



GESTION DE PROJET



HELLO MESPAC



PROGRAMMES DE PRODUCTIVITÉ



Connectivité

Connecter votre équipement et vos processus.

Pour soutenir la transformation numérique dans l'industrie de l'emballage, nous avons développé Mespac Athena, qui intègre de manière transparente les fonctionnalités de contrôle des machines et d'analyse des données dans une interface utilisateur intuitive.



MESPAC ATHENA



LA SURVEILLANCE ET L'ASSISTANCE À DISTANCE



Duravant Lifecycle Services nous permettent de tirer parti des forces collectives de toutes les entreprises Duravant pour améliorer continuellement nos offres sur le marché secondaire sans que vous ayez à déployer des efforts importants ou à apporter des changements.

C'est une valeur qui renforce Mespac en tant que partenaire et notre capacité à soutenir votre succès. La meilleure des valeurs.

Pour en savoir plus. Contactez-nous dès aujourd'hui. service@mespack.com



Votre associé pour la gamme la plus large et novatrice

Chez Mespac, nous disposons de l'équipe d'ingénieurs la plus talentueuse et expérimentée pour concevoir et fournir des solutions intégrées personnalisées d'emballage primaire et secondaire. En outre, grâce à nos connaissances et aux années d'expérience, nous offrons les meilleures machines s'adaptant aux besoins du projet et aux délais de nos clients.

Nous remplissons rapidement nos obligations pour démontrer notre fiabilité à long terme et faciliter une relation durable avec les clients. Pour ce faire, nous concevons et nous fabriquons nos équipements avec une grande durabilité. Quant aux normes, Mespac dispose de la certification internationale de systèmes de gestion de la qualité. En ce qui concerne notre équipe et les solutions novatrices, entre autres aspects, notre amélioration est continue afin de satisfaire les besoins de nos clients et de garantir les relations avec nos parties prenantes.

Emballage primaire



Série H



Série HSC



Série HMRSC



Série Très grande vitesse



Série HF



Série IMH



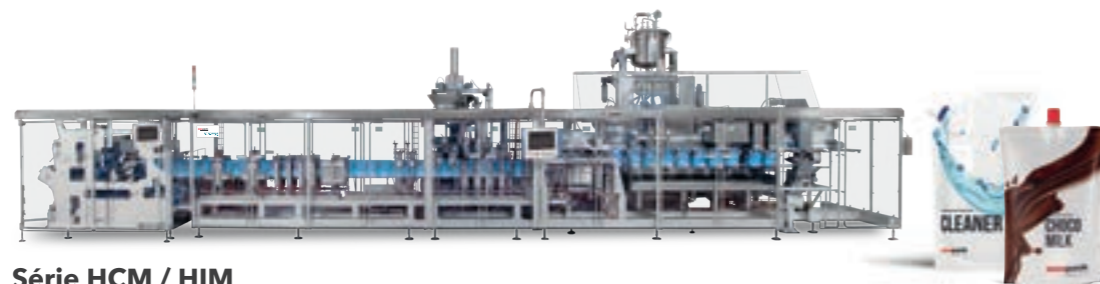
Séries MS



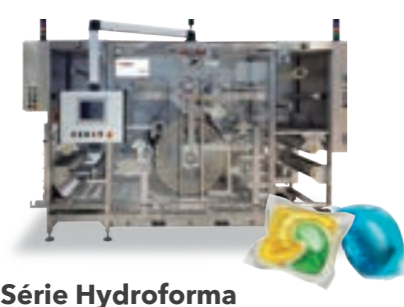
Série MSPH



Série ML



Série HCM / HIM



Série Hydroforma



Série Hydroforma FB

Emballage secondaire



Série W



Série EF



Série MCP

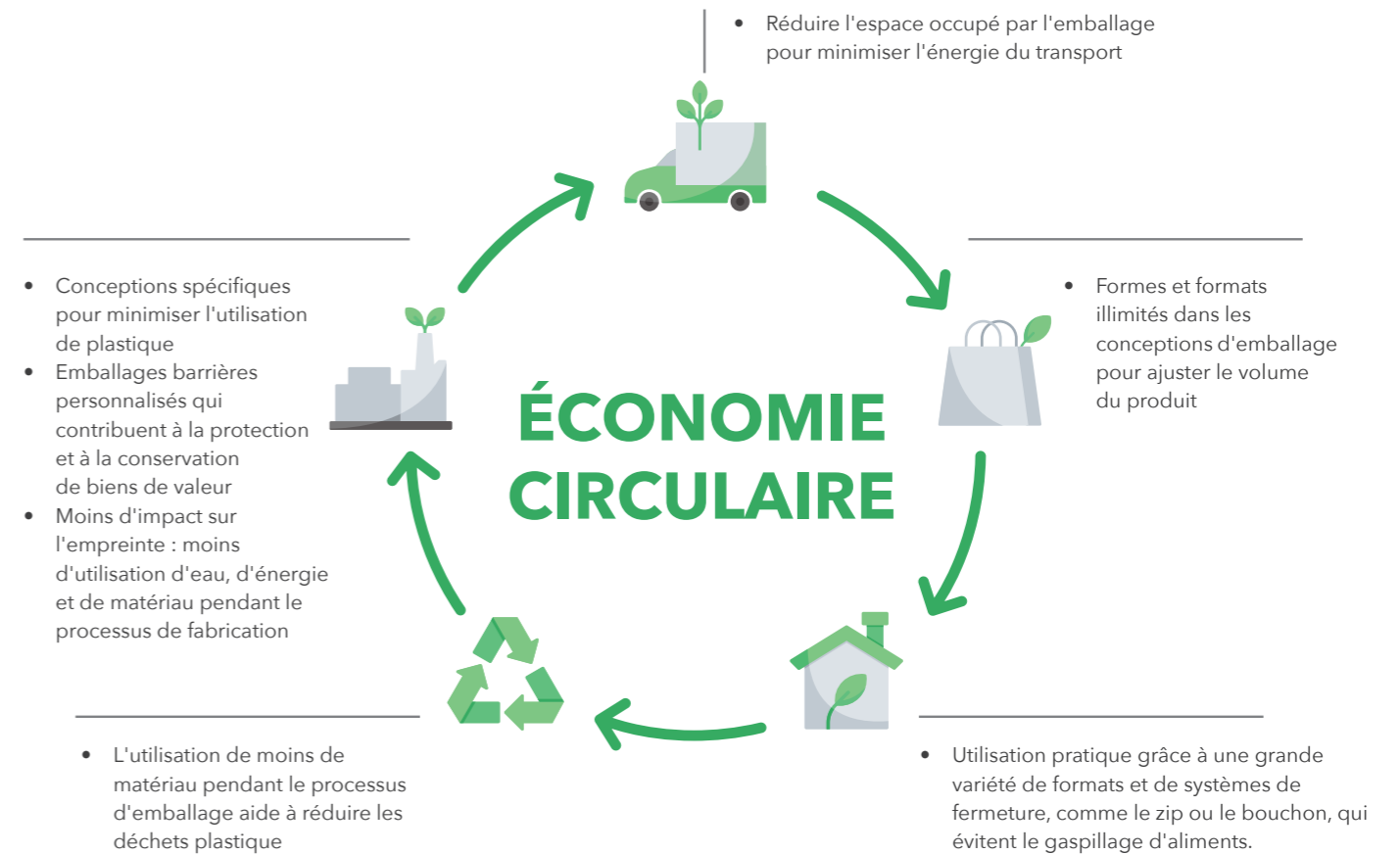




Emballage primaire et secondaire

Avantages de l'emballage flexible et durable

Chez Mespac, nous nous concentrons sur l'aide envers nos clients, marques de produits de grande consommation, sur la réduction de leur empreinte environnementale en passant de l'emballage rigide à l'emballage flexible des biens de consommation de grande valeur. Ce changement de mentalité maximise leurs bénéfices et réduit l'utilisation de matériau tout en obtenant une grande efficacité et fiabilité. Mespac garantit un emballage durable fabriqué avec des matériaux recyclables, recyclés et biodégradables.



Les sachets flexibles sont un moteur d'impulsion de la durabilité. Ils ont été conçus pour le recyclage, mais ils contribuent également à l'économie circulaire, minimisant les ressources et les matières premières pendant le processus de fabrication. L'utilisation de matériaux plus durables, la minimisation du gaspillage alimentaire, la garantie de la conservation des produits et les accords avec les entreprises de collecte et de traitement de déchets favorisent l'économie circulaire.

À l'heure de personnaliser les emballages, nous vous aidons à trouver la meilleure option s'adaptant à vos besoins. Sachez-en davantage sur la plus grande gamme d'équipement dans les pages suivantes.



Horizontal Série H

MODÈLES

**H640, H570, H540, H440, H420, H380, H360,
H330, H320, H280, H260, H220, H180, H170,
H150, H145, H140, H130, H100**

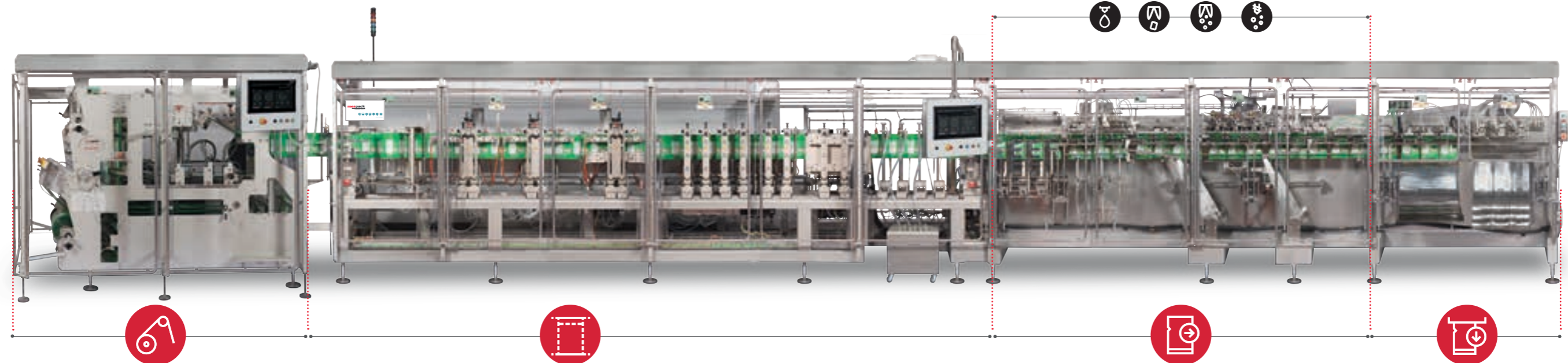
La série H se distingue par sa modularité et flexibilité et peut produire différents formats et présentations de l'emballage

La série H est composée de 18 emballeuses horizontales différentes avec de nombreuses versions, ce qui permet à l'équipe de Mespac d'offrir le modèle s'adaptant le mieux à nos clients. Nos machines sont modulaires et disposent de pièces communes, sauf pour le bâti principal, facilitant ainsi le stockage des pièces de rechange. Dans le bâti principal, il est possible d'intégrer différents systèmes de dosage et d'autres options comme les systèmes de fermeture. Les machines de cette nouvelle génération ont une construction robuste, elles sont faciles à utiliser et ont démontré une grande simplicité de fonctionnement et de maintenance. La série H se démarque

grâce à flexibilité et la possibilité de produire différentes formes et présentations d'ensachage : sachets à fond stable ou plats, accessoires de bouchons pour faciliter le déversement du produit, accessoires de paille pour boissons, systèmes de zip pouvant se refermer, entre autres. Il existe un grand nombre de doseuses différentes, comme le système de dosage sans fin et les doseuses volumétriques, débitmètres, peseuses et autres systèmes de dosage personnalisés. La protection du produit est également une priorité : nous disposons de différentes solutions d'injection de gaz pour minimiser la teneur en oxygène résiduel dans l'emballage et les systèmes de nettoyage CIP ou SIP.

Station de dosage :

Liquides · Solides · Granulés · Poudres



Section de dévidoir :

- Dévidoir standard
- Dévidoir à servocommande
- Dévidoir à 2 bobines
- Dévidoir automatique à 2 bobines

Section de formage :

- Applicateur de zip
- Operculage
- Matrice
- Ouverture facile
- Unités de coupe ou coupe au laser
- Entraînement servocommandé des sachets

Section de transport :

- Ouverture, étirage, entraînement
- Mâchoires d'operculage supérieur
- Mâchoires d'operculage par ultrasons

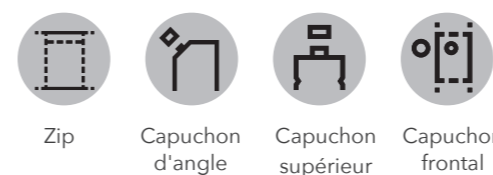
Section de sortie de sachets :

- Systèmes : rampe, tapis roulant ou saisie et positionnement (pick and place)
- Caméras pour le contrôle de l'aspect du sachet

Formats de sachets



Applications de fermeture



Fonctions intelligentes



* Optionnel

Horizontal Série H

Stations d'operculage



Notre expérience dans le domaine de l'emballage flexible nous a permis d'offrir un système de changement rapide de format pour les operculeuses, réduisant ainsi le temps de réglage. De même, nos groupes d'operculage peuvent travailler avec différents matériaux, ce qui permet d'obtenir une qualité optimale pour une consommation minimum d'énergie.

Station de dosage



Dans le but de maximiser la production dans des espaces réduits, la série H offre la possibilité d'ajouter plusieurs stations de dosage. La vitesse de production peut donc être augmentée.

Sachets à forme



Les différentes matrices de Mespac, totales et partielles - comme par exemple l'ouverture facile, l'Eurohole, le poinçonnage, le double ciseaux, la coupe laser, les bords arrondis -, offrent de nombreuses possibilités de personnalisation et de variété de design de sachets.

Principales caractéristiques standard

- Écran tactile en couleur de 18,5"
- Système de dévidoir indépendant avec des fonctions de raccord automatique (optionnel)
- Contrôle de réglage automatique de la position des mâchoires d'operculage (optionnel)
- Système de correction automatique du poinçonnage pour des sachets à fond stable
- Système de changement de format servocommandé par un triangle formateur
- De 3 à 5 stations différentes de dosage
- Système de transport de type chariot mobile actionné par des cames (pour grands formats)

- Étirage statique du sachet avant l'operculage
- Station de rejet
- Système de lubrification automatique avec un PLC (optionnel)
- Système d'entraînement servocommandé de course de rouleaux
- Versions ultra-propres (optionnel)
- Codeurs laser (optionnel)
- Certificat ATEX (optionnel)
- Système de stérilisation de film (optionnel)
- Flux laminaire (optionnel)
- MAP (emballage à atmosphère modifiée)
- Operculage à ultrasons (optionnel)

Triangle formateur



Le triangle formateur aide à plier le film pour obtenir la forme de sachet souhaitée, tant pour les sachets à fond stable que les sachets plats.

Entraînement à servocommande



Pour augmenter la précision, la longueur et la vitesse de l'entraînement du film sont contrôlées par des servomoteurs qui peuvent être commandés directement avec le PLC.

Changement rapide de format



Un changement rapide de format réduit la perte de matériau lors du changement de format. La préparation d'un changement de format de sachet demande non seulement du temps, mais aussi une consommation de film et d'énergie. Les changements rapides de format, tant automatiques que mécaniques, réduisent la consommation de temps, de film et d'énergie. Il s'agit d'une opération ne demandant pas d'outils et très simple à exécuter.

Spécifications techniques

MODÈLE	FORMAT MIN. (mm)	FORMAT MAX. (mm)	FON MIN./MAX. (mm)	VOLUME MAX. (cc)	VITESSE (spm)	STATION DE DOSAGE
H640 3	120x150	210x400		2500	165	1-2
H640 4	120x150	160x400		1500	220	1-2
H640 FET	120x150	210x400	50-100	3000	150	1-2
H640 FEQ	120x150	160x400	50-100	1800	200	1-2
H570 D	150x200	285x400		4000	120-140	1-2
H570 3	120x150	190x400		2000	180-210	1-2
H570 FED	150x200	285x400	40-150	5500	100-120	1-2
H570 FET	120x150	190x400	40-150	2500	150-180	1-2
H540 FE6	80x50	90x240	40-50	200	300	1
H440 FET	80x100	145x300	40-70	850	180	3
H440 FEQ	80x100	110x300	40-50	400	240	3
H440 3	80x100	145x300		350	180	3
H440 4	80x100	110x300		300	240	3
H440 FED	80x100	220x300	40-70	1000	120	3
H420 S	120x150	420x400		5000	55-60	3
H420 D	120x150	210x400		1500	110-120	3
H420 FE	120x150	420x400	40-150	10000	55-60	3
H420 FED	120x150	210x400	40-150	2500	110-120	3
H420 FET	120x150	140x400	40-150	1500	150	3
H420 FEQ	105x150	105x400	40-150	1000	200	3
H380 3	80x100	125x300		700	210	3
H380 4	70x100	95x300		400	280	3
H360 S	120x150	360x300		2000	70	3
H360 D	90x100	180x300		1000	140	3
H360 FE	120x150	360x300	40-120	3000	60-65	3
H360 FED	90x100	180x300	40-120	1500	120-130	3
H360 FET	80x100	120x300	40-70	750	180-195	3
H360 FEQ	70x100	90x300	40-50	350	240-260	3
H360 3	50x50	120x240		300	240	2
H360 4	50x50	90x240		250	320	2
H330 6	50x50	65x240		40	340	1
H330 3	50x50	110x240		600	165	1
H320 S	120x150	320x300		2000	70	3
H320 D	90x100	160x300		750	140	3

MODÈLE	FORMAT MIN. (mm)	FORMAT MAX. (mm)	FON MIN./MAX. (mm)	VOLUME MAX. (cc)	VITESSE (spm)	STATION DE DOSAGE
H320 FE	120x150	320x300	40-120	3000	60-65	3
H320 FED	80x100	160x300	40-120	1000	120-130	3
H320 FET	80x100	105x300	40-70	750	180-195	3
H320 FEQ	70x100	80x300	40-50	250	240-260	3
H320 3	50x50	105x240		200	240	1
H320 4	50x50	80x240		100	320	1
H280 FE	60x100	280x300	40-120	3000	140	3
H280 FED	60x100	140x300	40-120	800	140	3
H260 S	80x100	270x300		2000	75-80	5
H260 D	60x100	130x300		750	150-160	5
H260 FE	80x100	270x300	40-120	2500	65-70	5
H260 FED	70x100	130x300	40-120	750	130-140	5
H260 4	60x100	65x240		150	280	2
H220 S	80x100	220x300		1000	75-80	3
H220 D	60x100	110x300		500	150-160	3
H220 FE	80x100	220x300	40-120	2000	65-70	3
H220 FED	70x100	110x300	40-120	500	130-140	3
H180 S	70x100	190x300		1000	80-90	4
H180 D	60x100	90x300		200	160-180	4
H180 FE	70x100	190x300	40-120	1500	65-70	4
H150 S	60x80	160x300		450	80-90	4
H150 D	50x100	75x300		150	160-180	4
H150 FE	80x100	160x300	40-90	900	65-70	4
H145 FE	80x100	145x240	40-90	500	65-70	4
H145 S	60x80	150x240		350	80	4
H145 D	60x80	75x240		100	160	4
H170 S	60x60	170x200		600	100	2
H170 D	50x60	85x200		125	200	2
H170 FE	70x100	170x240	40-90	800	65-70	2
H140 S	70x100	140x200		250	100	2
H140 FE	70x100	140x240	40-90	600	65-70	2
H130 S	30x30	130x130		60	110	1
H130 D	30x30	65x130		20	220	1
H100 S	30x30	100x130		50	100	1

FE : Sachet à fond stable simple FED : Sachet à fond stable double FET : Sachet à fond stable triple FEQ : Sachet à fond stable quadruple FE6 : Sachet à fond stable sextuple S : Sachet plat simple D : Sachet plat double 3 : Sachet plat triple 4 : Sachet plat quadruple 6 : Sachet plat sextuple



Nouveaux contrôles : Athena

Notre objectif est de garantir la simplicité de l'interaction entre la machine et l'opérateur. Actuellement, grâce à Athena, cette interaction est non seulement plus intuitive mais aussi très efficace. En outre, Athena permet de télécharger les analyses de données vers le Cloud pour pouvoir surveiller l'état de la machine depuis tout lieu.



Adapté pour le travail avec des matériaux durables

Nous offrons une grande variété de rétrofits spécifiquement conçus pour notre série H qui permettent que les machines fonctionnent avec le matériau durable le plus exigeant.

Horizontal Série HCM

MODÈLES HCRM640, HCM420

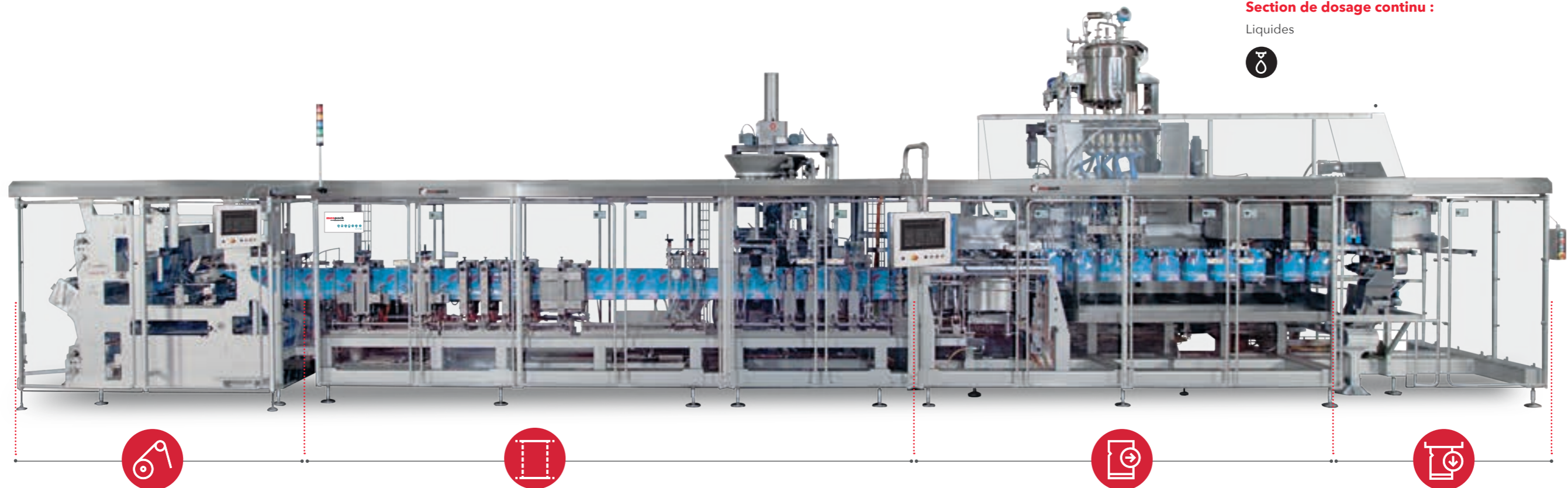
La HCM est l'emballeuse horizontale la plus rapide et flexible du marché

L'emballeuse horizontale la plus rapide et flexible du marché produit 60% de plus par rapport à une emballeuse horizontale conventionnelle. Elle combine le mouvement continu, capable de produire 150 sachets par minute. La HCM vous permet de présenter votre produit avec la conception la plus novatrice. Tous

les modèles permettent l'installation d'applicateurs à bouchon d'angle et supérieur, applicateurs de zip, applicateurs de paille, chambres de gaz inerte total, ainsi que d'autres accessoires personnalisés. La machine peut aussi être fournie avec tout système de dosage et accessoire, sur demande.

Section de dosage continu :

Liquides



Section de dévidoir :

- Dévidoir standard
- Dévidoir à servocommande
- Dévidoir à 2 bobines
- Dévidoir automatique à 2 bobines

Section de formage :

- Applicateur de zip
- Operculage
- Matrice
- Ouverture facile
- Unités de coupe ou coupe au laser
- Entraînement servocommandé des sachets
- Chambres d'operculage

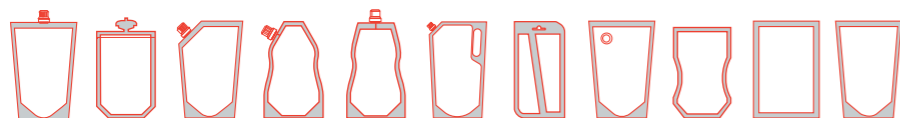
Section de transport :

- Transfert
- Ouverture et contraction du sachet
- Traction de sachet
- Operculage supérieur en mouvement continu
- Refroidissement statique de l'operculage supérieur

Section de sortie de sachets :

- Sachets rejetés

Formats de sachets



Applications de fermeture



Capuchon d'angle

Fonctions intelligentes



Autopilot Autosplicer Autochangeover Recyclable Ready Connectivity Athena Inside Advanced Maintenance

* Optionnel



HCRM640



HCM420

Horizontal Série CMR

MODÈLES
CMR1500, CMR1250, CMR1100

Solution pour grandes vitesses de production avec des niveaux d'efficacité unique dans l'industrie

Mespack CMR est une solution de Roll-stock à mouvement continu, offrant de multiples stations d'operculage, refroidissement de l'operculage, brides à double poche qui tiennent les deux côtés du sachet et une unité d'operculage supérieur mobile produisant des sachets de qualité supérieure.

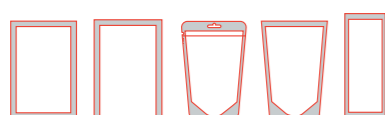
Grâce aux avantages du mouvement continu et à nos entonnoirs mobiles, les solutions CMR atteignent une production allant jusqu'à 200 sachets par minute.

Section de dosage continu :

Solides · Granulés



Formats de sachets



Fonctions intelligentes



* Optionnel

Applications de fermeture



Zip



CMR

Horizontal Série CMR, Série HCM

Système de gestion de pinces (HCM) de Mespac



La largeur de la pince pour toutes les mâchoires d'operculeuse peut être réglée depuis l'IHM à travers le système de gestion de pinces de Mespac (MGMS). Le positionnement automatique de toutes les pinces arrière de la machine permet le dégagement de la zone de dosage et aussi un nettoyage et une hygiénisation adéquats.

Stations d'operculeuse (CMR)



Notre expérience dans le domaine de l'emballage flexible nous a permis d'offrir un système de changement automatique de format pour les operculeuses, qui réduit le temps de réglage et les erreurs humaines. De plus, il s'agit d'une opération sans outils.

Effectuez vos changements de format en seulement 20 minutes

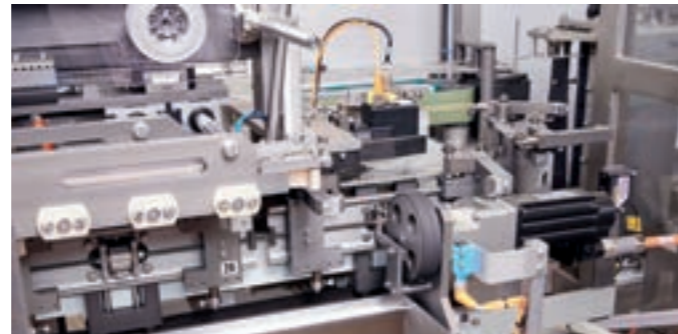


Tapis roulant spécial (CMR)



Un tapis roulant comme appui dans l'espace entourant la zone de dosage, spécialement conçu pour les sachets lourds ou les produits difficiles à doser. Le système de vibration est aussi intégré dans ce composant.

Changement automatique de format (CMR)



Le système de changement rapide automatique de format de CMR permet un changement rapide de largeur d'un format à un autre.

Les solutions Mespac HCM augmentent de 30 % la vitesse de production de liquides grâce à son système de dosage continu



Spécifications techniques

MACHINE	DIMENSION DE SACHET MIN. (mm)	DIMENSION DE SACHET MAX. (mm)	FOND MIN./MAX. (mm)	VOLUME MAX. (cc)	PRODUCTION (spm)	STATION DE DOSAGE
CMR1500	101,6x152,4	304,8x381	0-127	5 000	100	Entonnoirs mobiles
CMR1250	101,6x152,4	241,3x381	0-127	3 000	140	Entonnoirs mobiles
CMRII	101,6x152,4	304,8x381	0-127	5 000	140	Entonnoirs mobiles
HCRM640 FEQ	120x150	160x300	40 - 150	1 000	280	3
HCM420 FED	120x150	210x400	40 - 150	2 000	120	3

Principales caractéristiques standard

- Écran tactile en couleur de 18,5"
- Système de dévidoir indépendant avec des fonctions de raccord automatique (optionnel)
- Contrôle de réglage automatique de la position des mâchoires d'operculeuse (optionnel)
- Système de correction automatique du poinçonnage pour des sachets à fond stable
- Système de changement de format à servocommande pour le formage de découpe
- Système d'ouverture de sachet triple par mise sous vide, jet d'air et dispositif mécanique
- Station de rejet
- Système de lubrification automatique avec un PLC (optionnel)
- Système d'entraînement servocommandé de course de rouleaux
- Versions ultra-propres (optionnel)
- Codeurs laser (optionnel)
- Certificat ATEX (optionnel)
- Système de stérilisation de film (optionnel)
- Flux laminaire (optionnel)
- MAP (sachet sous atmosphère modifiée)
- Operculage à ultrasons (optionnel)

Optionnels

	CMR1500	CMR1250	CMRII	HCRM640 FEQ	HCM420 FED
Produits					
Liquides / produits pâteux	-	-	-	⊕	⊕
Pièces	⊕	⊕	⊕	-	-
Poudre	-	-	-	-	-
Granulés	⊕	⊕	⊕	-	-
Systèmes de fermeture de sachet					
Zip	⊕	⊕	⊕	-	-
Capuchon d'angle	-	-	-	⊕	⊕
Capuchon supérieur	-	-	-	-	-
Capuchon frontal	-	-	-	-	-
Applicateur de paille	-	-	-	-	-
Automatisations et usabilité					
Changement automatique de format	-	-	⊕	⊕	⊕
Changement rapide de format	-	-	⊕	⊕	⊕
Dévidoir à raccord automatique	⊕	⊕	⊕	⊕	⊕
Solutions avec matrice					
Matrice	-	-	-	⊕	⊕
Ouverture facile	⊕	⊕	⊕	⊕	⊕
Eurohole	⊕	⊕	⊕	⊕	⊕
Poinçonnage	⊕	⊕	⊕	⊕	⊕
Double ciseaux	-	-	-	⊕	⊕
Coupe laser	-	-	-	⊕	⊕
Bords arrondis	-	-	-	⊕	⊕
Systèmes de codage					
Laser	⊕	⊕	⊕	⊕	⊕
Inkjet	⊕	⊕	⊕	⊕	⊕
Transfert thermique	⊕	⊕	⊕	⊕	⊕
Codeur par pression	-	-	-	⊕	⊕
Solutions hygiéniques					
Injection de gaz	⊕	⊕	⊕	⊕	⊕
Flux laminaire	-	-	-	-	-
Lampe UV	-	-	-	⊕	⊕
Lavage à pression	⊕	⊕	⊕	⊕	⊕

FED : Sachet à fond stable double **FEQ** : Sachet à fond stable quadruple

Horizontal Série HIM

**MODÈLES
HIM570**

Solution très efficace à mouvement intermittent pour des produits de pièces et en poudre

Mespack HIM570 incorpore la technologie la plus avancée et une mécanique de grande précision, tout en garantissant un niveau d'efficacité extrêmement élevé et une excellente performance. Elle est facile à manipuler et demande une maintenance minimum, ce qui en fait une solution idéale pour le secteur alimentaire.

Cette machine a été spécialement développée pour respecter les normes de la WDA et de l'USDA pour la conception et la construction d'équipements de process de produits laitiers.



Section de dosage intermittent :

Solides · Granulés · Poudres



Section de dévidoir :

- Dévidoir standard
- Dévidoir à servocommande
- Dévidoir à 2 bobines
- Dévidoir automatique à 2 bobines



Section de formage :

- Applicateur de zip
- Operculage
- Matrice
- Ouverture facile
- Unités de coupe ou coupe au laser
- Entraînement servocommandé des sachets
- Chambres d'operculage



Section de transport :

- Transfert
- Ouverture et contraction du sachet
- Étirage de sachet
- Operculage supérieur intermittent
- Refroidissement statique de l'operculage supérieur



Section de sortie de sachets :

- Sachets rejetés

Formats de sachets



Applications de fermeture



Zip

Fonctions intelligentes



Autopilot Autosplicer Autochangeover Recyclable Ready Connectivity Athena Inside Advanced Maintenance

* Optionnel



Horizontal Série HIM

Système de gestion de pinces de Mespac



La largeur de la pince pour toutes les mâchoires d'opercule peut être réglée depuis l'IHM à travers le système de gestion de pinces de Mespac (MGMS). Le positionnement automatique de toutes les pinces arrière des machines permet le dégagement correct de la zone de dosage et aussi son nettoyage et hygiénisation adéquats.

Réglage automatique de la position de la mâchoire d'opercule



Le changement rapide et automatique de format est servocommandé et peut être facilement exécuté depuis l'IHM. En outre, il évite les erreurs de l'opérateur pendant le processus de changement de format.

Effectuez vos changements de format en seulement 20 minutes



Système de transport à carrousel



Le système de carrousel mécanique Mespac offre la possibilité d'utiliser des mouvements intermittents ou continus pour le déchargement. En outre, grâce à son système de gestion de pinces, il est possible d'utiliser un volume supplémentaire à plus grande vitesse.

Système d'ouverture de sachet triple par jets d'air et actionneurs mécaniques



Le système d'ouverture de Mespac de sachet triple peut faire une ouverture de trois sachets en même temps avec un seul actionneur.

Lames spéciales



Les lames sont fabriquées en acier spécial avec un traitement thermique qui augmente leur durabilité. De plus, le changement de format peut être réalisé sans outils.

Spécifications techniques

MACHINE	DIMENSION DE SACHET MIN. (mm)	DIMENSION DE SACHET MAX. (mm)	FOND MIN./MAX. (mm)	VOLUME MAX. (cc)	PRODUCTION (spm)	STATION DE DOSAGE
HIM570 FED	152x217	254x406	40 - 150	4 000	100	1
HIM570 FET	152x217	254x406	40 - 150	4 000	150	1

Principales caractéristiques standard

- Écran tactile en couleur de 18,5"
- Système de dévidoir indépendant avec des fonctions de raccord automatique (optionnel)
- Contrôle de réglage automatique de la position des mâchoires d'opercule (optionnel)
- Système de correction automatique du poinçonnage pour des sachets à fond stable
- Système de changement de format à servocommande pour le formage de découpe
- Système d'ouverture de sachet triple par mise sous vide, jet d'air et dispositif mécanique
- Station de rejet
- Système de lubrification automatique avec un PLC (optionnel)
- Système d'entraînement servocommandé de course de rouleaux
- Versions ultra-propres (optionnel)
- Codeurs laser (optionnel)
- Certificat ATEX (optionnel)
- Système de stérilisation de film (optionnel)
- Flux laminaire (optionnel)
- MAP (sachet sous atmosphère modifiée)
- Operculage à ultrasons (optionnel)

Optionnels

Produits

	HIM570 FED	HIM570 FET
Liquides / produits pâteux	-	-
Pièces	⊕	⊕
Poudre	⊕	⊕
Granulés	⊕	⊕

Systèmes de fermeture de sachet

	HIM570 FED	HIM570 FET
Zip	⊕	⊕
Capuchon d'angle	⊕	⊕
Capuchon supérieur	-	-
Capuchon frontal	-	-
Applicateur de paille	-	-

Automatisations et usabilité

	HIM570 FED	HIM570 FET
Changement automatique de format	⊕	⊕
Changement rapide de format	⊕	⊕
Dévidoir à raccord automatique	⊕	⊕

Solutions avec matrice

	HIM570 FED	HIM570 FET
Matrice	⊕	⊕
Ouverture facile	⊕	⊕
Eurohole	⊕	⊕
Poinçonnage	⊕	⊕
Double ciseaux	⊕	⊕
Coupe laser	⊕	⊕
Bords arrondis	⊕	⊕

Systèmes de codage

	HIM570 FED	HIM570 FET
Laser	⊕	⊕
Inkjet	⊕	⊕
Transfert thermique	⊕	⊕
Codeur par pression	⊕	⊕

Solutions hygiéniques

	HIM570 FED	HIM570 FET
Injection de gaz	⊕	⊕
Flux laminaire	-	-
Lampe UV	⊕	⊕
Lavage à pression	⊕	⊕

FED : Sachet à fond stable double **FET** : Sachet à fond stable triple

Horizontal

Série Très grande vitesse

MODÈLES
Servoriginal

La solution de mouvement continu la plus rapide du marché pour le sachet plat

Mespack Servoriginal est 25% plus rapide que toute autre emballeuse horizontale. C'est le modèle de référence, capable de produire des sachets à trois ou quatre soudures.

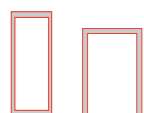
En outre, l'emballeuse horizontale est capable de traiter jusqu'à 7 200 pouces linéaires de bobine par minute (25,4 mm de large). Le raccord automatique de film est effectué à vitesse

zéro sans interruptions de la ligne, alors que le mouvement servocommandé garantit le format de sachet constant au fur et à mesure que le matériau se déplace dans la soudure verticale.

Les applications possibles sont des produits comme le chocolat, les épices, les édulcorants, les fromages en poudre, etc.



Formats de sachets



Fonctions intelligentes



Autosplicer



Advanced Maintenance

* Optionnel



Horizontal Série Très grande vitesse

MODÈLES
Performa, Performa SP

**La solution de mouvement continu
la plus rapide du marché
pour le sachet plat**

La solution Performa de la série Très grande vitesse de Mespac a été spécifiquement conçue pour des applications avec des produits édulcorants. Elle est entre 37% et 40% plus rapide que d'autres machines de grande vitesse équivalentes sur le marché. Il s'agit d'un système d'emballage de sachets à manipulation

et entretien faciles, contrôlé par ordinateur et entièrement servocommandé, pour des applications de formation, dosage et operculage horizontal grande vitesse et mouvement continu. Il a été conçu pour vérifier les comptages exacts et obtenir les dosages ultraprécis.



Formats de sachets



Fonctions intelligentes



Autosplicer



Advanced Maintenance

* Optionnel



Horizontal Série Très grande vitesse

Jusqu'à 98% d'efficacité



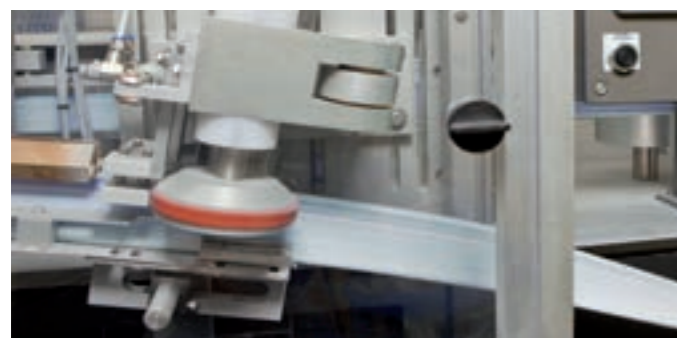
En fonction du type de produit et des exigences d'emballages, l'équipe d'ingénieurs de Mespac peut personnaliser la solution de sachets pour l'adapter à vos besoins et vous fournir la plus grande productivité et efficacité.

Systèmes de coupe rotative UHS



Le système de coupe rotative Mespac UHS est servocommandé et utilisé avec l'IHM. Ceci permet d'augmenter l'efficacité de la ligne.

Entraînement secondaire



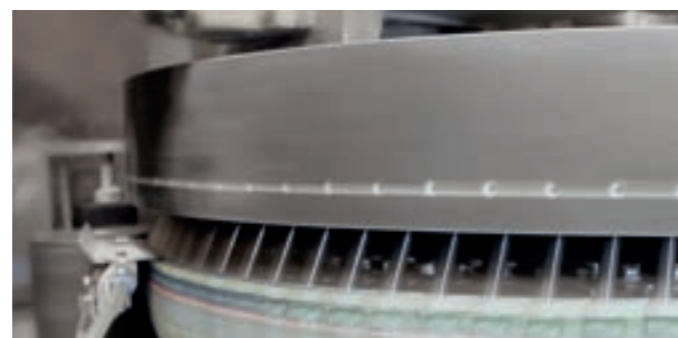
C'est le deuxième entraînement de film. Il fonctionne comme un operculage supérieur pendant le processus d'entraînement.

Dévidoir à raccord automatique



Un dispositif de raccord automatique du film permet à l'opérateur de réaliser rapidement cette opération, minimisant ainsi les déchets et le temps d'inactivité.

Résultats rapides, fiables et de grande qualité



La conception apporte la flexibilité et répond à toutes les exigences requises pour l'application. Cette machine est la plus novatrice quant à la relation vitesse/volume. C'est le modèle de référence, capable d'utiliser des soudures sur trois ou quatre côtés pour des sachets plats.

Operculage supérieur



L'operculage supérieur est obtenu par un système continu. Il a été spécialement conçu pour éviter que le film ne soit brûlé si la machine se met à l'arrêt.

Spécifications techniques

MACHINE	DIMENSION DE SACHET MIN. (mm)	DIMENSION DE SACHET MAX. (mm)	VOLUME MAX. (cc)	PRODUCTION (spm)	SYSTÈME DE DOSAGE	SYSTÈME DE TRANSPORT
PERFORMA	25,4x25,4	88,9x177,8	110	3 500	Roue de dosage de 28" de diamètre	Servo
PERFORMA SP	25,4x25,4	88,9x101,6	50	5 200	Roue de dosage de 38" de diamètre	Servo
SERVORIGINAL	25,4x25,4	177,8x177,8	400	2 000	Roue de dosage de 40" de diamètre	Servo

Principales caractéristiques standard

- Dévidoir à raccord automatique
- Version Full servo
- Surfaces d'occupation compactes
- Changements de format sans outils pour réduire le temps d'inactivité
- Meilleure performance pour économiser film et produit
- Jusqu'à 98% d'efficacité
- Résultats rapides, fiables et de grande qualité
- Il utilise la logique PLC habituelle pour le contrôle des E/S numériques
- Panneau de l'opérateur avec toutes les fonctions de diagnostic

Sachet à volume maximum MVP®

Parmi ses nombreuses caractéristiques brevetées, cet équipement utilise notre système MVP qui utilise immédiatement un rideau d'air avant le dosage afin de créer des ouvertures optimales de sachet. En fonction du type de produit et des exigences de l'emballage, nos ingénieurs créeront une solution de dosage de sachets personnalisée s'adaptant à vos besoins et fournissant la plus grande productivité.

Nettoyage facile

Tous les éléments de cet équipement sont conçus pour faciliter le nettoyage et optimiser la productivité. Nos ingénieurs conçoivent les doseuses afin que leur nettoyage et entretien soient plus faciles à exécuter.

Contrôle supérieur, intégration supérieure

Nous utilisons des contrôles Siemens ou Allen-Bradley pour garantir la fiabilité et la plus grande précision possible dans toutes les fonctions de l'équipement. Ceci comprend toutes les fonctions sur tout le parcours du film, le dosage du produit et l'operculage du sachet, ainsi que l'intégration de toutes les éventuelles fonctions postérieures et d'emballage secondaire.

Optionnels

	PERFORMA	PERFORMA SP	SERVORIGINAL
Produits			
Liquides / produits pâteux	-	-	-
Pièces	⊖	⊖	⊖
Poudre	⊖	⊖	⊖
Granulés	⊖	⊖	⊖
Automatisations et usabilité			
Changement automatique de format	-	-	-
Changement rapide de format	-	-	-
Dévidoir à raccord automatique	⊖	⊖	⊖
Solutions avec matrice			
Matrice	-	-	-
Ouverture facile	⊖	⊖	⊖
Eurohole	-	-	-
Poinçonnage	-	-	-
Double ciseaux	-	-	-
Coupe laser	-	-	-
Bords arrondis	-	-	-
Systèmes de codage			
Laser	⊖	⊖	⊖
Inkjet	⊖	⊖	⊖
Transfert thermique	-	-	-
Codeur par pression	-	-	-
Solutions hygiéniques			
Injection de gaz	⊖	⊖	⊖
Flux laminaire	-	-	-
Lampe UV	-	-	-
Lavage à pression	-	-	-

Préformé Horizontal Série HF

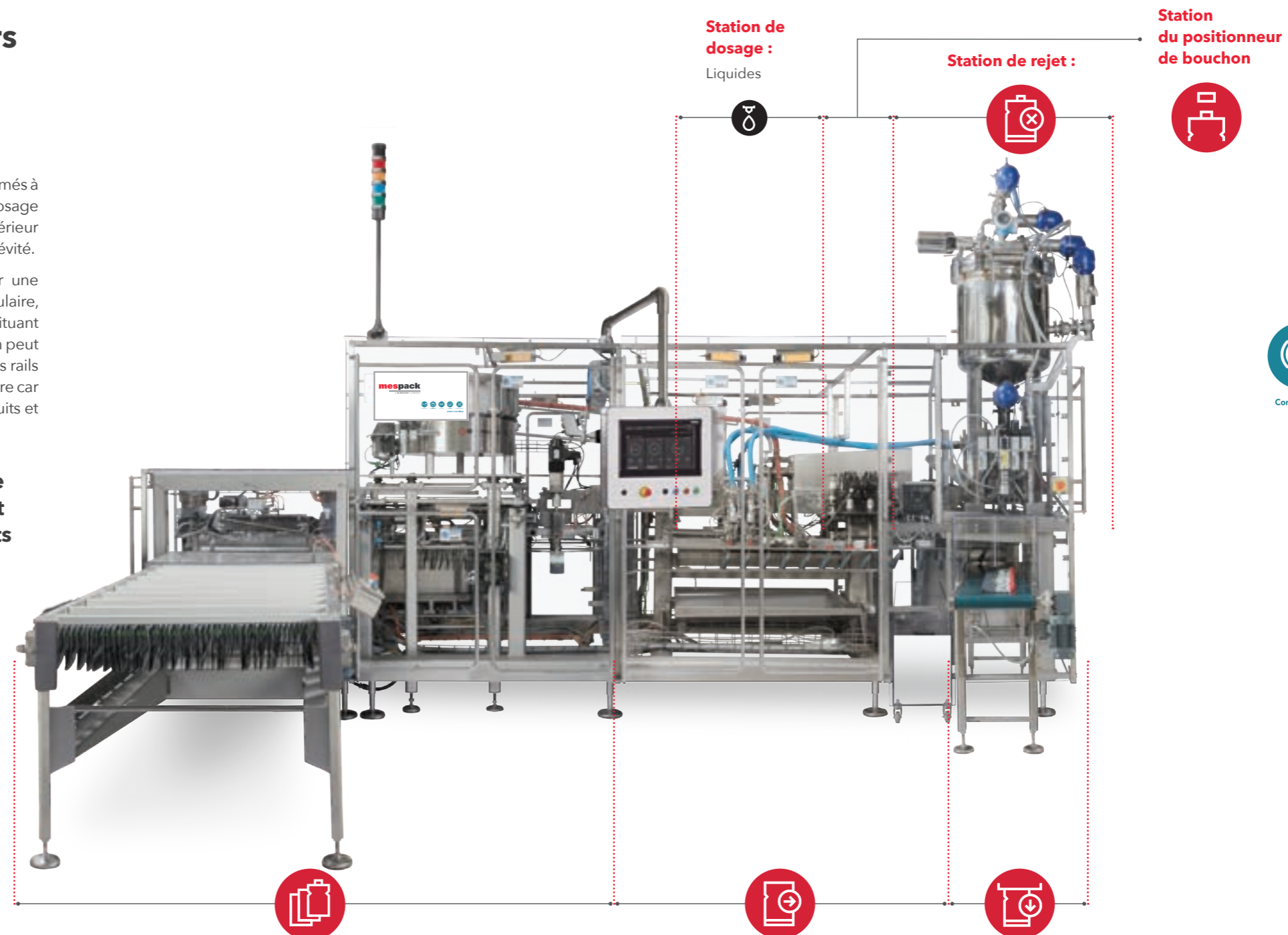
MODÈLES
HF1200, HF2400, HF4800

La série HF dose à travers la buse avec une grande polyvalence

La nouvelle série HF fonctionne avec des sachets préformés à bouchon d'angle ou supérieur. Grâce au système de dosage à mouvement continu à travers la buse, l'espace supérieur du sachet se réduit jusqu'à 15% et l'effet de vague est évité.

Ce modèle a été spécialement conçu pour garantir une grande polyvalence. Grâce à sa conception modulaire, la série HF permet de changer de format en substituant simplement la charge de rail. La capacité de production peut être facilement augmentée en ajoutant simplement des rails à la machine. La flexibilité de la série HF est extraordinaire car elle peut travailler simultanément avec différents produits et formats.

La HF2400 et la HF4800 peuvent être configurées pour faire simultanément des emballages en produits et formats très variés.



Section d'entrée de sachets :

- Rail cumulateur
- Distributeur intelligent de ligne
- Codeur
- Caméra de vérification de sachets

Section de transport :

- Système de dosage
- Nettoyage de buses
- Applicateur de bouchon

Section de sortie de sachets :

- Systèmes : rampe, tapis roulant ou saisie et positionnement (pick and place)
- Caméras pour contrôler l'aspect du sachet

Station du positionneur de bouchon

Fonctions intelligentes



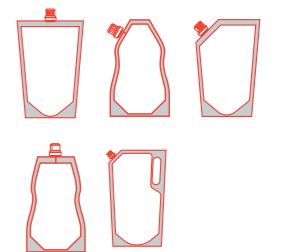
Autochangeover Recyclable Ready



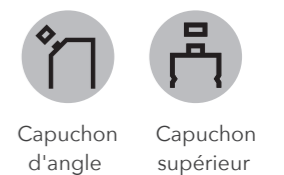
Connectivity Athena Inside Advanced Maintenance

* Optionnel

Formats de sachets



Applications de fermeture



Capuchon d'angle Capuchon supérieur



Série HF

Préformé Horizontal Série HF

Accumulateur de sachets à l'entrée



Cet accumulateur est une solution personnalisée, spécialement conçue pour qu'il y ait suffisamment d'espace pour la croissance. En outre, il peut être substitué par un module de format de sachet pour produire vos propres sachets, raison pour laquelle les coûts de chacun d'eux est réduit. Ceci en fait une machine très adaptable.

Station de dosage



Le système de dosage continu est équipé d'une conception de buse hygiénique. De plus, il dispose d'un système spécial de nettoyage de buses en ligne qui pulvérise de l'eau filtrée, garantissant ainsi l'élimination de produit résiduel dans la buse ou dans le sachet.

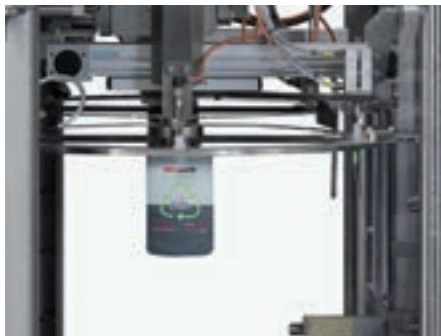
Dosage par la buse



Grâce au système de dosage continu à travers le bouchon, le Headspace est réduit jusqu'à 15% car l'effet de vague est évité.

Cette série de produits a été conçue de manière modulaire, ce qui facilite l'utilisation de la part de l'opérateur.

Système étoile pour le transport de sachets



Le système étoile fonctionne comme séparateur du flux de sachets, mais il est aussi utilisé pour l'impression de codes et l'inspection visuelle avec des sachets rejetés *in situ*.



Nouveaux contrôles : Athena



En accord avec la simplicité d'utilisation, cette série de machines utilise encore la plateforme Athena qui permet que l'opérateur puisse à tout moment contrôler le TRS et au taux de sachets rejetés, entre autres.



Adapté pour le travail avec des matériaux durables



La série HF suit un concept entièrement durable depuis l'origine de la conception. Ces machines économisent de la matière première dans les emballages, résultat du dosage continu des sachets qui évite l'effet de vague. De plus, la série HF a été conçue en vue de fonctionner avec des matériaux durables.

Spécifications techniques

MACHINE	DIMENSION DE SACHET MIN. (mm)	DIMENSION DE SACHET MAX. (mm)	PRODUCTION (spm)	VOLUME MAX. (cc)	TYPE DE SACHET	STATION DE DOSAGE
HF4800	70x100	160x300	260	1 000	Préformé	-
HF2400	70x100	160x300	160	1 000	Préformé	-
HF1200	70x100	160x300	80	1 000	Préformé	-

Principales caractéristiques standard

- Elle fonctionne avec des sachets préformés à bouchon d'angle ou supérieur.
- Système intelligent de charge automatique de rail
- Possibilité d'ajouter le module HFS (dosage et operculage horizontal)
- Station supplémentaire pour codeurs laser ou inkjet
- Station d'inspection de sachet avec caméras de vision industrielle
- Réduction de la partie supérieure de l'emballage pour des produits liquides et pâteux
- Système de dosage continu
- Capacité pour utiliser simultanément différents produits et volumes (machine de 2 à 4 rails)
- Nettoyage de buses avant le bouchage
- Nettoyage de bouchons (optionnel)
- Athena activé (IHM et IIoT)
- Certificat ATEX (optionnel)
- Flux laminaire (optionnel)
- Lavage à pression (optionnel)
- Conception de banc ouvert : peu de maintenance et pleine accessibilité à la machine
- Facile à utiliser
- Conception compacte et hygiénique

Optionnels

	HF4800	HF2400	HF1200
Produits			
Liquides / produits pâteux	☺	☺	☺
Pièces	-	-	-
Poudre	-	-	-
Granulés	-	-	-
Systèmes de fermeture de sachet			
Zip	-	-	-
Capuchon d'angle	☺	☺	☺
Capuchon supérieur	☺	☺	☺
Capuchon frontal	-	-	-
Applicateur de paille	-	-	-
Systèmes de codage			
Laser	☺	☺	☺
Inkjet	☺	☺	☺
Transfert thermique	-	-	-
Codeur par pression	-	-	-
Solutions hygiéniques			
Injection de gaz	☺	☺	☺
Flux laminaire	☺	☺	☺
Lampe UV	☺	☺	☺
Lavage à pression	☺	☺	☺

Préformé Horizontal Série HSC

MODÈLES H570 SC, H440 SC, H320 SC, H260 SC, H180 SC

La série HSC fonctionne avec tout type de sachets préformés et donne la liberté d'utiliser toute une variété de sachets

La série HSC est compatible avec tout type de sachets préformés et donne la liberté d'utiliser tout sachet exigé par le client. De plus, elle peut doser des produits liquides, solides, granulés et en poudre. La série HSC est composée d'un transporteur d'alimentation en sachets, un système de saisie et positionnement, ainsi qu'un mécanisme de transfert qui pose les sachets préformés dans un système de chariot mobile. Ensuite, le module principal ouvre, dose et fait l'operculation supérieure.

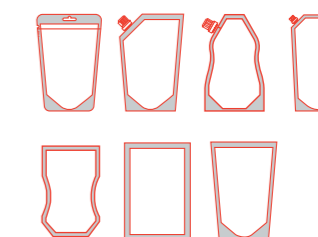
Les équipements optionnels disponibles comprennent une gamme complète d'éléments comme des codeurs, des trous de suspension, des accessoires pour ouverture facile et bouchons, des applicateurs de buse, ainsi que différents systèmes de dosage pour les produits en poudre, granulés, liquides et pâteux. De plus, des peseuses à plusieurs têtes peuvent être installées. Il existe de nombreux modèles en fonction des dimensions, des volumes et des capacités des sachets.



Fonctions intelligentes



Formats de sachets

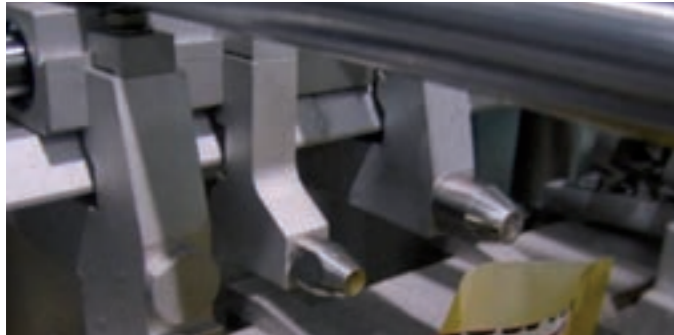


Applications de fermeture



Préformé Horizontal Série HSC

Station de dosage avec bouchon d'angle intégré



La génération actuelle d'applicateurs de bouchon d'angle incorpore la technologie la plus avancée, tout en garantissant une grande efficacité et qualité. Le bouchon d'angle est scellé pendant le processus de formage, avant le dosage.

Station supplémentaire pour codeurs laser ou inkjet



Nous disposons d'une vaste éventail de systèmes de codage, comme des codeurs laser ou inkjet qui permettent d'imprimer les dates d'expiration des produits, des codes QR, des codes barres, etc.

Spécifications techniques

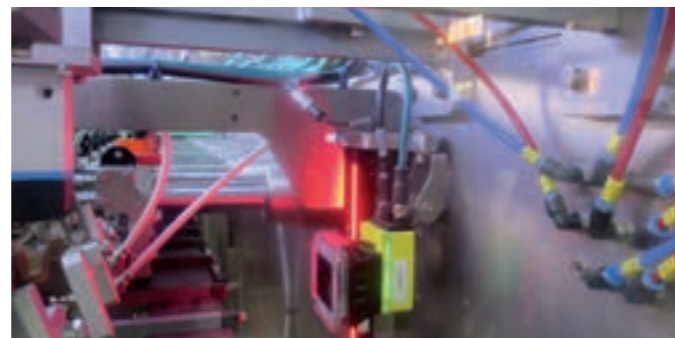
MACHINE	DIMENSION DE SACHET MIN. (mm)	DIMENSION DE SACHET MAX. (mm)	PRODUCTION (spm)	VOLUME MAX. (cc)	TYPE DE SACHET	STATION DE DOSAGE
H570 SCD	140x150	285x350	80	3000	Préformage double	3
H570 SCT	140x150	190x350	150	1600	Préformé triple	3
H440 SC	100x120	440x350	50	3000	Préformage simple	3
H440 SCD	100x120	220x350	100	2000	Préformage double	3
H440 SCT	100x120	145x350	150	1000	Préformage triple	3
H440 SCQ	100x120	110x350	200	750	Préformage quadruple	3
H320 SC	90x120	320x350	50	3000	Préformage simple	3
H320 SCD	90x120	160x350	100	1000	Préformage double	3
H260 SC	80x120	260x300	50	2500	Préformage simple	3
H260 SCD	80x120	130x300	100	800	Préformage double	3
H180 SC	80x120	190x300	50	1500	Préformage simple	3

Mâchoires supérieures à contrôle de pression indépendant



Il existe trois jeux de mâchoires supérieures, deux pour l'operculage et une pour le refroidissement de la soudure supérieure. Le contrôle de la pression des mâchoires supérieures est indépendante pour chacune d'elles. Des réglages indépendants peuvent être configurés sur l'écran tactile.

Station d'inspection de sachet par caméras de vision industrielle



Chez Mespac, nous recherchons la toute dernière technologie dans différents domaines. L'utilisation du système d'intelligence artificielle est l'une de nos forces. Il est utilisé pour le contrôle de la qualité des sachets et la vérification des formats.



Nouveaux contrôles : Athena

La série HSC est déjà équipée pour fonctionner avec Athena. Grâce à quoi l'opérateur pourra contrôler l'état de la qualité du sachet et du dosage, ainsi que garantir que la production de l'équipement soit correcte.



Adapté pour le travail avec des matériaux durables

La série HSC a été préparée pour fonctionner avec des sachets préformés qui sont fabriqués avec tous les films de matériaux durables : monomatériau, recyclés, prêts au recyclage, biodégradables, etc.

Ceci est possible même si le sachet a un système de fermeture à bouchon. Le système de préchauffage de la buse aide à l'adaptation des sachets de matériau durable. Le préchauffage de la buse permet de souder les couches intérieures à température plus basse, ce qui garantit la qualité du sachet.

Un seul opérateur est nécessaire pour le chargement manuel des sachets préformés



Principales caractéristiques standard

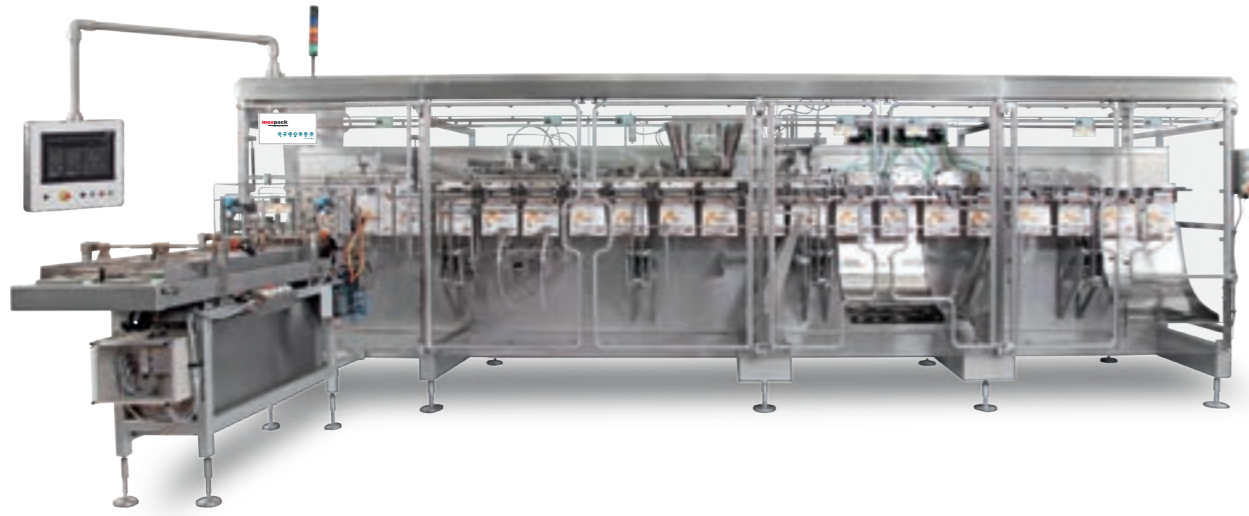
- Station supplémentaire pour codeurs laser ou inkjet
- Station d'inspection de sachet pour caméras de vision industrielle
- Athena activé (IHM et IIoT)
- Certificat ATEX (optionnel)
- Flux laminaire (optionnel)
- Lavage à pression (optionnel)
- Facile à utiliser

Optionnels

	H570 SCD	H570 SCT	H440 SC	H440 SCD	H440 SCT	H440 SCQ	H320 SC	H320 SCD	H260 SC	H260 SCD	H180 SC
Produits											
Liquides / produits pâteux	⊗	⊗	⊗	⊗	⊗	⊗	⊗	⊗	⊗	⊗	⊗
Pièces	⊗	⊗	⊗	⊗	⊗	⊗	⊗	⊗	⊗	⊗	⊗
Poudre	⊗	⊗	⊗	⊗	⊗	⊗	⊗	⊗	⊗	⊗	⊗
Granulés	⊗	⊗	⊗	⊗	⊗	⊗	⊗	⊗	⊗	⊗	⊗
Systèmes de fermeture de sachet											
Zip	⊗	⊗	⊗	⊗	⊗	⊗	⊗	⊗	⊗	⊗	⊗
Capuchon d'angle	⊗	⊗	⊗	⊗	⊗	⊗	⊗	⊗	⊗	⊗	⊗
Capuchon supérieur	⊗	⊗	⊗	⊗	⊗	⊗	⊗	⊗	⊗	⊗	⊗
Capuchon frontal	-	-	-	-	-	-	-	-	-	-	-
Applicateur de paille	-	-	-	-	-	-	-	-	-	-	-
Systèmes de codage											
Laser	⊗	⊗	⊗	⊗	⊗	⊗	⊗	⊗	⊗	⊗	⊗
Inkjet	⊗	⊗	⊗	⊗	⊗	⊗	⊗	⊗	⊗	⊗	⊗
Transfert thermique	⊗	⊗	⊗	⊗	⊗	⊗	⊗	⊗	⊗	⊗	⊗
Codeur par pression	⊗	⊗	⊗	⊗	⊗	⊗	⊗	⊗	⊗	⊗	⊗
Solutions hygiéniques											
Injection de gaz	⊗	⊗	⊗	⊗	⊗	⊗	⊗	⊗	⊗	⊗	⊗
Flux laminaire	⊗	⊗	⊗	⊗	⊗	⊗	⊗	⊗	⊗	⊗	⊗
Lampe UV	⊗	⊗	⊗	⊗	⊗	⊗	⊗	⊗	⊗	⊗	⊗
Lavage à pression	⊗	⊗	⊗	⊗	⊗	⊗	⊗	⊗	⊗	⊗	⊗

Préformé Horizontal Série HSC

H570SC



H320SC



H440SC



H180SC



H260SC



Sachets préformés horizontaux
Série HMRSC

MODÈLES
HMR305 SC, HMR 220 SC, HMR180 SC

La série HMRSC est une nouvelle solution de système de carrousel qui élargit la gamme de machines horizontales pour les préformer

La série HMRSC est une machine novatrice de remplissage et d'operculage horizontale intégrant la toute dernière technologie de Mespac. Cette série a été développée pour élargir la gamme de solutions pour des sachets préformés avec les machines

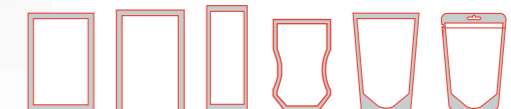
horizontales. Ces machines sont capables de fonctionner en mode intermittent et en mode continu selon le produit et elles peuvent travailler avec différents types de produits comme des liquides, des poudres, des granulés et des solides.



Fonctions intelligentes

-  Autochangeover
 -  Recyclable Ready *
 -  Connectivity *
 -  Athena Inside
 -  Advanced Maintenance *
- * Optionnel

Formats de sachets



Applications de fermeture



Sachets préformés horizontaux Série HMRSC

Changements rapides de format



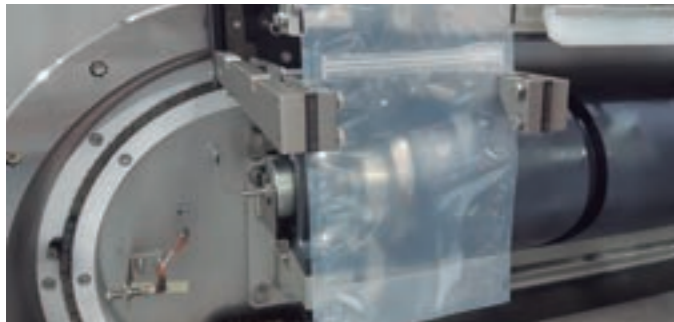
La série HMRSC de Mespac permet d'effectuer des changements rapides de format en moins de 5 minutes.

Convoyeur d'alimentation



Notre tapis roulant d'alimentation peut travailler avec différents types de sachets, par exemple sachets plats, sachets à fond stable, à fermeture zip ou bouchon d'angle, etc. jusqu'à 4 rails.

Nouveau système de pinces de Mespac à changement rapide automatique de format en carrousel



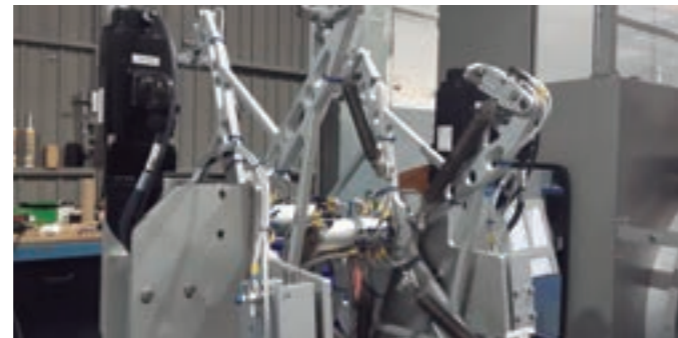
La largeur des nouvelles pinces de Mespac (MGMS) peut être réglée depuis l'IHM. Le positionnement automatique de toutes les pinces arrière de la machine permet le dégagement de la zone de remplissage et aussi un nettoyage et une hygiénisation adéquats.

Système de transport à carrousel



Le système de carrousel mécanique Mespac dispose de mouvements intermittents ou continus pour le remplissage. En outre, la machine fonctionne à plus grande vitesse, ce qui permet un dosage de plus grand volume.

Transfert novateur entre la transporteuse d'entrée et/ou la machine



Le nouvel équipement de transfert de sachets Mespac a été spécialement conçu pour augmenter la vitesse de production jusqu'à 30%.

Un seul opérateur est nécessaire pour le chargement manuel des sachets préformés



Spécifications techniques

MACHINE	FORMAT MIN. (mm)	FORMAT MAX. (mm)	VITESSE (ppm)	VOLUME MAX. (cc)	TYPE DE SACHET	STATION DE DOSAGE
HMR305 SCD	100x125	305x400	260	4000	Sachet plat, à fond stable	Jusqu'à 5
HMRE305 SCD	100x125	305x400	260	4000	Sachet plat, à fond stable	Jusqu'à 5
HMR220 SCD	100x125	220x310	150	2000	Sachet plat, à fond stable	Jusqu'à 5
HMR180 SCD	100x125	180x300	150	1500	Sachet plat, à fond stable	2

D : Sachet plat duplex

Principales caractéristiques standard

- Écran tactile en couleur de 18,5"
- Travaillez avec différents types de sachets préformés comme des sachets plats, sachets à fond stable, sachets de caisse, etc.
- Station supplémentaire pour codeurs laser ou inkjet
- Système de dosage continu ou intermittent disponible
- Système de transport à carrousel
- Athena activé (IHM et IIoT)
- Facile à utiliser
- Flux laminaire (optionnel)
- Lavage à pression (optionnel)

Optionnels

HMR305 SCD
HMRE305 SCD
HMR220 SCD
HMR180 SCD

Produits

Liquides / produits pâteux	-	⊕	⊕	-
Pièces	⊕	-	-	⊕
Poudre	⊕	-	-	⊕
Granulés	⊕	-	-	⊕

Système de fermeture de sachet

Zip	⊕	-	-	⊕
Capuchon d'angle	⊕	⊕	⊕	⊕
Capuchon supérieur	-	-	-	-
Applicateur de pailles	-	-	-	-

Systèmes de codage

Laser	⊕	⊕	⊕	⊕
Inkjet	⊕	⊕	⊕	⊕
Transfert thermique	⊕	⊕	⊕	⊕
Codeur par pression	⊕	⊕	⊕	⊕

Solutions hygiéniques

Injection de gaz	⊕	⊕	⊕	⊕
Flux laminaire	⊕	⊕	⊕	⊕
Lampe UV	⊕	⊕	⊕	⊕
Lavage à pression	⊕	⊕	⊕	⊕



Nouveaux contrôles : Athena



Adapté pour le travail avec des matériaux durables

Préformés Horizontal Série IMP

MODÈLES
IMP1750, IMP1500

Les solutions pour les sachets préformés les plus flexibles et fiables



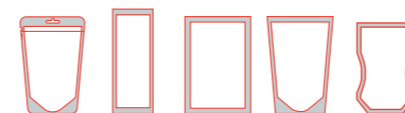
* Machine montrée avec le tapis d'alimentation optionnel

Mespack IMP est une solution de dosage et d'operculation pour le sachet à fond stable préformé à mouvement intermittent, qui offre un large éventail d'options d'emballages dans une seule machine de base. La série IMP offre une flexibilité extrême à nos clients, car elle peut s'adapter aux sachets, petits et grands, à différents styles de sachets, au dosage automatique et manuel, ainsi qu'à une combinaison de

sachets et à de nombreuses autres options pour des produits spécifiques.

Ces machines sont des options parfaites pour les entreprises devant commencer à découvrir le monde passionnant et en expansion des styles de sachets à fond stable.

Formats de sachets



Fonctions intelligentes



Autochangeover



Advanced Maintenance

* Optionnel



Série IMP

Préformé Horizontal Série IMP

Entonnoirs mobiles



Notre entonnoir mobile est utilisé pour les machines à mouvement tant continu qu'intermittent. Ce système augmente considérablement la vitesse de la machine.

Convoyeur d'alimentation



Notre système de convoyeur d'alimentation comprend un moteur triphasé pour le déempileur, les roues à lamelles et trois capteurs photoélectriques pour garantir la position lors du transfert vers la machine.

Adaptabilité



La série IMP a été conçue conformément aux besoins spécifiques du client et s'adapte à des formes et des conceptions d'emballages uniques et à de multiples options de dosage. Les machines de la série IMP peuvent s'adapter à autant de stations de dosage supplémentaires que nécessaires.

Changement de format sans outils pour entonnoirs et déflecteurs



Ce système de changement rapide de format sans outils pour les entonnoirs et les déflecteurs a été conçu pour minimiser le temps de changement de format.

Système d'ouverture de sachet



Le système d'ouverture du sachet comprend des actionneurs pneumatiques et des ventouses pour garantir une ouverture optimale avant la station de dosage.

Flexibilité



La série IMP peut fonctionner avec des emballages contenant depuis quelques onces jusqu'à plus de 12 livres. Parmi les différentes options de dosage, les suivantes incluent : peseuse multitéte, système de dosage sans fin et système volumétrique. Les clients peuvent également réaliser une combinaison de dosages automatiques et manuels.

Spécifications techniques

MACHINE	DIMENSION DE SACHET MIN. (mm)	DIMENSION DE SACHET MAX. (mm)	PRODUCTION (spm)	VOLUME MAX. (cc)	TYPE DE SACHET	STATION DE DOSAGE
IMP1750	101,6x203,2	368x381	45	10 000	Préformage simple	Entonnoirs mobiles
IMP1500	101,6x152,4	304,8x381	50-60	5 000	Préformage simple	Entonnoirs mobiles

Principales caractéristiques standard

- Mouvement servocommandé pour les zones de fonctionnement clé
- Diverses combinaisons de contrôle/servocommande
- Changement de format sans outils pour entonnoirs et déflecteurs
- Système mécanique d'ouverture de sachet qui augmente l'efficacité
- Entonnoirs mobiles
- Changement de format sans outils pour entonnoirs et déflecteurs (si aucun bec verseur n'est nécessaire)

Opérations

Les sachets préformés sont automatiquement alimentés depuis un convoyeur d'alimentation chargé manuellement.

Les sachets sont recueillis individuellement et sont posés dans des brides à double poche qui attrapent le sachet des deux côtés et maintiennent le sachet de manière sécurisée pendant tout le processus.

Un système d'ouverture mécanique ouvre le zip du sachet et un jet d'air concentré garantit la pleine ouverture des emballages avant le dosage. Un système de contrôle de la qualité rejette les emballages défectueux.

Une trémie synchronisée avec la machine verse le produit dans un entonnoir qui dose les sachets.

Il existe un système optionnel situé sous les stations de chargement afin de garantir la stabilité des emballages.

Les bons sachets continuent jusqu'aux zones d'operculage supérieur et de refroidissement supérieur.

Optionnels

	IMP1750	IMP1500
Produits		
Liquides / produits pâteux	-	-
Pièces	⊕	⊕
Poudre	⊕	⊕
Granulés	⊕	⊕
Systèmes de fermeture de sachet		
Zip	⊕	⊕
Capuchon d'angle	-	-
Capuchon supérieur	-	-
Capuchon frontal	-	-
Applicateur de paille	-	-
Automatisations et usabilité		
Changement automatique de format	-	-
Changement rapide de format	⊕	⊕
Dévidoir à raccord automatique	-	-
Systèmes de codage		
Laser	⊕	⊕
Inkjet	⊕	⊕
Transfert thermique	⊕	⊕
Codeur par pression	-	-
Solutions hygiéniques		
Injection de gaz	⊕	⊕
Flux laminaire	⊕	⊕
Lampe UV	-	-
Lavage à pression	⊕	⊕

Sachets préfabriqués horizontaux
Série RMSC

MODÈLES
RM260 SC

La machine rotative avec l'empreinte la plus réduite et le changement le plus rapide



La RM260 SC est une machine plus compacte de la série IMP; elle a une empreinte réduite et peut fonctionner avec des sachets préfabriqués à fond plat.

La série offre une large variété d'options, incluant des tailles d'emballage, des types de remplissage et des besoins spécifiques aux clients. Ce modèle de machine est le point de départ optimal pour entrer sur le marché des sachets stand-up et refermables.

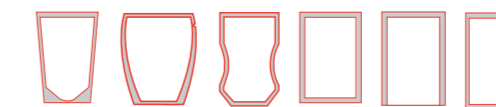
Elle est idéale pour les entreprises spécialisées dans la production de produits en poudre, granulés, pièces et liquides.

Le design compact favorise une opération simple et rapide, avec des options de réglage rapide pour réduire le temps pendant le processus de production.

Fonctions intelligentes

- * 
Autochangeover
 - * 
Recyclable Ready
 - * 
Connectivity
 - 
Athena Inside
 - * 
Advanced Maintenance
- * Optional

Formats d'Emballage :



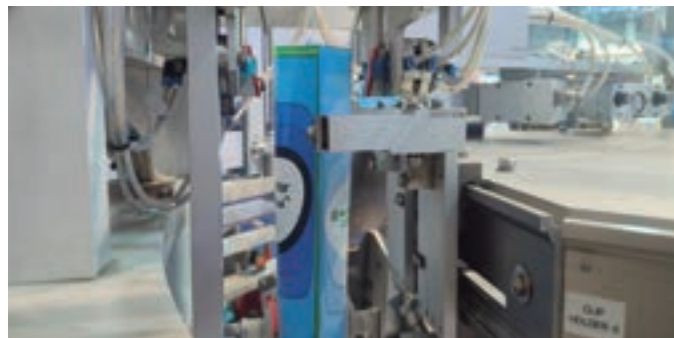
Sachets préfabriqués horizontaux Série RMSC

Changement automatique



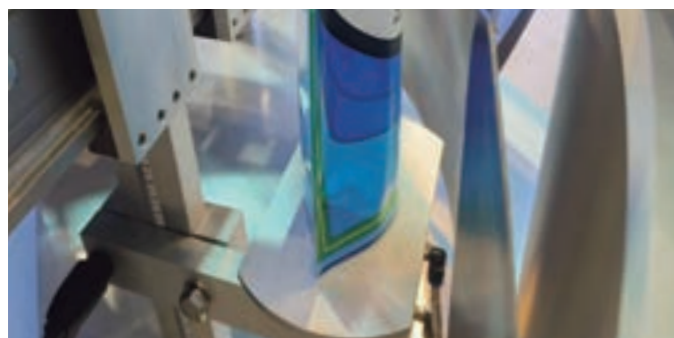
Les pinces de sachet disposent d'une fonction innovante de changement automatique, permettant ainsi un changement rapide basé sur une recette HMI via un bouton-poussoir.

Système d'ouverture des sachets



Le système d'ouverture des sachets comprend des actionneurs pneumatiques et des ventouses à vide, qui garantissent une ouverture optimale avant la station de remplissage.

Stabilisateur de produit (optionnel)



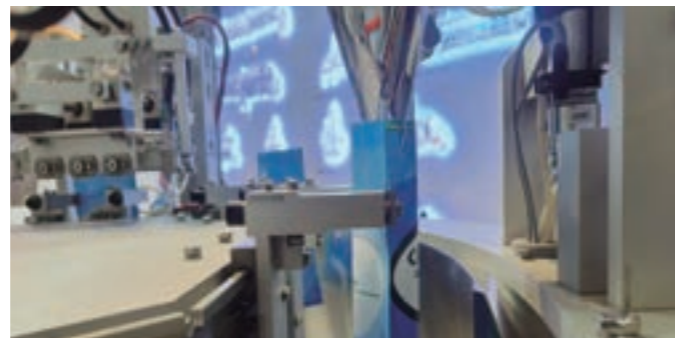
Le système est disponible pour agiter les sachets orientés vers le bas pendant le processus de remplissage afin d'aider à stabiliser le produit sous la zone de scellage supérieure. La hauteur du système est réglable à l'aide d'une poignée à dégagement rapide.

Convoyeur d'alimentation



Notre système de convoyeur d'alimentation comprend un moteur triphasé, qui crée une position de dépilateur pour le transfert dans la machine.

Options de remplissage



Plusieurs options de remplissage disponibles : doseur à vis et à godet, pesée multicartes, ainsi que des alimentateurs vibratoires.

Spécifications Techniques

MACHINE	TAILLE MINIMALE DU SACHET (mm)	TAILLE MAXIMALE DU SACHET (mm)	Soufflet MIN-MAX (mm)	VOLUME MAXIMUM (c.c.)	PRODUCTION (p.p.m.)	STATION DE REMPLISSAGE	TYPE DE SACHET
RM260 SC	101x150	266x368	0-127	3400	Up to 60	1-2	Plat, debout, et bloc scellé en quatre côtés Debout avec fond bloc

Principales caractéristiques standard

Performance

- Entraînement par servo avec des pinces de sachet à placement positif
- Système d'ouverture de sachet unique
- Vitesses allant jusqu'à 60 sachets par minute

Efficacité

- Maximise la production et minimise les rebuts
- Convient aux emballages à entonnoir de produits difficiles et minimise les déversements
- Fonds d'entonnoir sans outil
- Intelligence du moteur servo
- Changements en 15 minutes

Flexibilité

- Large gamme de styles d'emballage
- Extrêmement personnalisé pour le client
- Options de gazage et plus encore
- Remplissage automatique et manuel

Opérations

Les sachets préfabriqués sont automatiquement alimentés à partir d'un convoyeur d'alimentation chargé manuellement. Les sachets sont rassemblés individuellement et placés dans des pinces d'indexation double ; les sachets sont maintenus en toute sécurité tout au long de l'opération.

Un système mécanique d'ouverture avec fermeture éclair ferme les sachets ; un souffle d'air concentré assure que les emballages sont complètement ouverts avant le remplissage.

Une trémie de synchronisation optionnelle déverse le produit dans un entonnoir à bec fixe qui charge le sachet par en dessous.

Un ensemble optionnel d'assentiment de produit peut être installé sous la station de chargement ; cela garantit la stabilité de l'emballage.

Des systèmes optionnels sont fixés sous les stations de chargement pour assurer la stabilité de l'emballage.

Les sachets correctement remplis passent aux zones de scellement supérieur et de refroidissement de scellement supérieur.

Optionnels

RM260 SC

Produits

Liquide / pâteux	☺
Pièces	☺
Poudre	☺
Granulés	☺

Systèmes de fermeture des sachets

Fermeture éclair	☺
Bouchon d'angle	-
Bouchon supérieur	-
Bouchon frontal	-
Applicateur de paille	-

Automatisations et convivialité

Changement automatique	☺
Changement rapide	☺

Systèmes de codages

Laser	☺
Jet d'encre	☺
Transfert thermique	-
Code en relief	-

Solutions d'hygiène

Flush de gaz	☺
Flux laminaire	-
Lampe UV	☺
Lavage complet	-

Emballeuse hybride (roll stock et pour sachets préformés)

MODÈLES
IMH1500

Série IMH

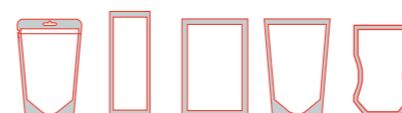
La solution d'emballage la plus polyvalente pour les nouveaux fabricants, prête à travailler avec des bobines ou des sachets préformés



Mespack IMP est une solution de formage, de dosage et d'opercule, à mouvement intermittent, qui offre un large éventail d'options de formats dans une seule machine. La possibilité de combiner un système de bobine avec des sachets préformés fait que cette solution soit la plus polyvalente. Ces machines sont des options parfaites pour les entreprises devant commencer à découvrir le monde passionnant et en expansion des styles de sachets à fond stable.

Les changements entre roll-stock et alimentation de sachets préformés peuvent être effectués avec un simple ajustage du programme. Les entonnoirs n'ont pas besoin d'outils pour effectuer un changement de format.

Formats de sachets



Fonctions intelligentes



Autosplicer Autochangeover Advanced Maintenance

* Optionnel



Série IMH

Emballeuse hybride (avec roll stock et pour sachets préformés) Série IMH

Entonnoirs mobiles



Notre entonnoir mobile est utilisé pour les machines à mouvement tant continu qu'intermittent. Ce système augmente considérablement la vitesse de la machine.

Convoyeur d'alimentation



Notre système de convoyeur d'alimentation comprend un moteur triphasé pour le déempiler et les roues à lamelles et trois capteurs photoélectriques pour garantir la position lors du transfert vers la machine.

Flexibilité



La série IMP fonctionne avec des emballages contenant depuis quelques onces jusqu'à plus de 12 livres. Parmi les différentes options de dosage, les suivantes sont incluses : peseuse multitéte, système de dosage sans fin et système volumétrique. Les clients peuvent également obtenir une combinaison de dosage automatique et manuel.

Changement de format sans outils pour entonnoirs et déflecteurs



Ce système de changement rapide de format sans outils pour les entonnoirs et les déflecteurs a été conçu pour minimiser le temps de changement de format.

Système d'ouverture de sachet



Le système d'ouverture du sachet comprend des actionneurs pneumatiques et des ventouses pour garantir une ouverture adéquate avant la station de dosage.

Stations d'operculage



Notre expérience dans le domaine de l'emballage flexible nous permet d'offrir un système de changement automatique de format pour les mâchoires d'operculage qui réduit le temps de réglage et les erreurs humaines et qui n'a pas besoin d'outils.

Spécifications techniques

MACHINE	DIMENSION DE SACHET MIN. (mm)	DIMENSION DE SACHET MAX. (mm)	PRODUCTION (spm)	VOLUME MAX. (cc)	TYPE DE SACHET	STATION DE DOSAGE
IMH1500	101,6x152,4	304,8x381	50-60	5 000	Préformage simple	Entonnoirs mobiles

Principales caractéristiques standard

- Mouvement servocommandé pour les zones de fonctionnement clé
- Diverses combinaisons de contrôle/servocommande
- Changement de format sans outils pour entonnoirs et déflecteurs
- Changement de format sans outils pour entonnoirs et déflecteurs (si aucun bec verseur n'est nécessaire)

Adaptabilité

Les machines de la série IMH ont été conçues pour satisfaire les besoins spécifiques du client. Les machines peuvent s'adapter à différentes méthodes de dosage par l'augmentation du nombre de stations de dosage selon le besoin.

Ouverture, dosage et operculage

Un système d'ouverture mécanique ouvre le zip du sachet avant le dosage. En outre, de l'air est soufflé pour garantir la pleine ouverture de l'emballage.

Il est vérifié que les sachets s'ouvrent correctement ; les sachets mal ouverts ne sont pas remplis et sont rejetés plus en avant dans le processus.

Les sachets sont remplis avec notre système d'entonnoirs mobiles. Les entonnoirs mobiles sont alimentés par une trémie synchronisée. Un système de dosage adéquat charge la trémie.

Un système de vibration de fond est installé sous les stations de dosage pour guider le sachet tout en faisant vibrer le produit pour un positionnement correct dans le sachet.

Les bons sachets continuent jusqu'aux stations d'operculage supérieur et de refroidissement supérieur.

Les sachets incorrects ou non ouverts sont rejetés.

Optionnels

Produits

Liquides / produits pâteux	-
Pièces	☺
Poudre	☺
Granulés	☺

Systèmes de fermeture de sachet

Zip	☺
Capuchon d'angle	-
Capuchon supérieur	-
Capuchon frontal	-
Applicateur de paille	-

Automatisations et usabilité

Changement automatique de format	-
Changement rapide de format	☺
Dévidoir à raccord automatique	☺

Solutions avec matrice

Matrice	-
Ouverture facile	☺
Eurohole	-
Poinçonnage	☺
Double ciseaux	-
Coupe laser	-
Bords arrondis	-

Systèmes de codage

Laser	☺
Inkjet	☺
Transfert thermique	☺
Codeur par pression	-

Solutions hygiéniques

Injection de gaz	☺
Lampe UV	-
Lavage à pression	☺

Vertical Séries MS

MODÈLES
MS1200, MS1000, MS600, MS350

L'emballeuse de Stick-pack la plus précise et avec la meilleure technologie intégrée du marché

Fonctions intelligentes



Section de dosage :

Liquides · Solides · Granulés · Poudres



Formats de sachets



Section de dévidoir :

- Dévidoir à servocommande

Section de transport :

- Operculage vertical
- Operculage horizontal
- Ouverture facile
- Matrice

Cette machine est habituellement utilisée pour des produits d'alimentation ou de diététique, de soins personnels et de la maison, confiserie, pharmaceutiques, parmi beaucoup d'autres. La série MS peut être équipée de multiples configurations de systèmes de dosage, ainsi qu'avec des systèmes motorisés spéciaux pour faciliter le nettoyage. En outre, il offre des options installables dans la machine sur demande du client, parmi lesquelles les machines full servo, conformité norme ATEX, flux laminaire, un système de stérilisation de feuilles, marquage et codage laser, entre autres. Notre objectif est de rester le fournisseur leader dans le marché d'emballeuses utilisées avec une grande variété de produits qui demandent une production à grande vitesse et fiabilité. Les emballages Stick-pack sont un format à succès pour l'emballage monodose. Il existe une grande gamme de Stick-pack en fonction des exigences du client : Stick-pack en forme de bouteille, stick pack contenant deux produits ou plus, Twin-pack et sachet à trois soudures.

Section de rejet :

- Rejet individuel disponible

Section de sortie :

- Systèmes : rampe, tapis roulant ou saisie et positionnement (pick and place)
- Options de regroupement ou de sortie en chapelet



MS350



MS600



MS1000



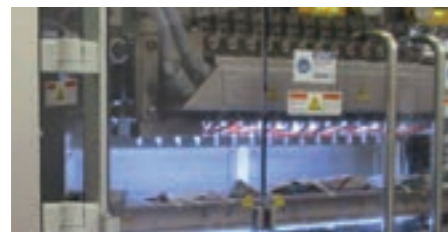
MS1200

Zones d'impression/codage



La zone d'impression ou de codage de la série MS est intégrée dans le dévidoir de la machine, ce qui ne rend pas nécessaire une protection supplémentaire. De plus, le support de cette zone est indépendante pour éviter la possibilité de vibrations.

Facile accès à l'intérieur de la machine pour la maintenance



Grâce à la conception d'ouverture facile des mâchoires d'operculage, la maintenance de la machine peut être effectuée confortablement.

Version Full servo



La solution servomotorisée offre un contrôle plus coordonné des mouvements de l'équipement. Ceci est contrôlé de manière indépendante, ce qui permet d'augmenter la vitesse et d'atteindre 80 cycles par minute.

Busés à mouvement vertical



Notre système spécial de dosage a été conçu pour éviter tout type d'éclaboussures de produit ou de mousse dans l'operculage horizontal. Le mouvement simultané permet de gagner jusqu'à 40% de temps pour le processus d'operculage.

Assainissement de l'air en place



Le système de nettoyage à l'air *in situ* (CIP) permet de nettoyer le circuit de dosage sans démonter le système de dosage sans fin, réduit le temps de changement de produit et garantit un nettoyage optimum. Ce processus consiste à faire passer de l'air sous pression par l'alimentateur horizontal et les parties de l'équipement en contact direct avec le produit.

Sortie individuelle



Nos machines verticales incorporent une sortie avec possibilité de rejet individuel, ce qui économise en matériau de rejet.

Spécifications techniques



Nouveaux contrôles : Athena



Adapté pour le travail avec des matériaux durables

MACHINE	LARG. DE STICK MIN. (mm)	LARG. DE STICK MAX. (mm)	LONG. DE STICK MIN. (mm)	LONG. DE STICK MAX. (mm)	VITESSE (spm)	TYPE DE SACHET	MACHINE	LARG. DE STICK MIN. (mm)	LARG. DE STICK MAX. (mm)	LONG. DE STICK MIN. (mm)	LONG. DE STICK MAX. (mm)	VITESSE (spm)	TYPE DE SACHET
MS1200 4	17	115	50	190	240-280	Stick-pack	MS1000 10	17	45	50	190	600-750	Stick-pack
MS1200 6	17	90	50	190	360-420	Stick-pack	MS1000 12	17	35	50	190	720-900	Stick-pack
MS1200 8	17	70	50	190	480-560	Stick-pack	MS1000 14	17	30	50	190	840-1050	Stick-pack
MS1200 10	17	50	50	190	600-700	Stick-pack	MS1000 16	17	25	50	190	960-1200	Stick-pack
MS1200 12	17	45	50	190	720-840	Stick-pack	MS600 4	17	70	30	160	200	Stick-pack
MS1200 14	17	35	50	190	840-1050	Stick-pack	MS600 6	17	45	30	160	250	Stick-pack
MS1200 16	17	30	50	190	960-1200	Stick-pack	MS600 8	17	32	30	160	300	Stick-pack
MS1200 18	17	28	50	190	1080-1350	Stick-pack	MS350 2	17	80	30	160	100	Stick-pack
MS1000 4	17	115	50	190	240-280	Stick-pack	MS350 3	17	45	30	160	150	Stick-pack
MS1000 6	17	70	50	190	360-420	Stick-pack	MS350 4	17	35	30	160	200	Stick-pack
MS1000 8	17	55	50	190	480-560	Stick-pack							

Principales caractéristiques standard

- Système de dévidage de film servocommandé indépendant
- Système de frein pneumatique du film à vitesse de dévidage proportionnelle
- Système de contrôle de film principal servomotorisé
- Mâchoires d'operculage horizontales servomotorisées
- Axe de bobine extensible pneumatique
- Lames horizontales réglables (plates ou en zig-zag)
- Lames circulaires motorisées
- Barres d'operculage à contrôle de température indépendante par PLC
- Lubrification commandée automatiquement par PLC
- Accès opérationnel sur le côté de la machine
- Protections en polycarbonate transparent avec micro rupteurs
- Armoire électrique intégrée (optionnel)
- Version Full servo disponible
- Codeurs laser (optionnel)
- Conformité ATEX (optionnel)
- Système de stérilisation de film (optionnel)
- Flux laminaire (optionnel)
- Système de raccord de film intégré dans le dévidoir (optionnel)

Optionnels

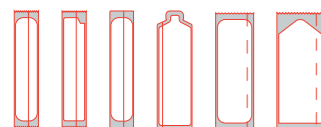
	MS1200 4	MS1200 6	MS1200 8	MS1200 10	MS1200 12	MS1200 14	MS1200 16	MS1200 18	MS1000 4	MS1000 6	MS1000 8	MS1000 10	MS1000 12	MS1000 14	MS1000 16	MS600 4	MS600 6	MS600 8	MS350 2	MS350 3	MS350 4	
Produits																						
Liquides / produits pâteux	⊗	⊗	⊗	⊗	⊗	⊗	⊗	⊗	⊗	⊗	⊗	⊗	⊗	⊗	⊗	⊗	⊗	⊗	⊗	⊗	⊗	
Pièces	⊗	⊗	⊗	⊗	⊗	⊗	⊗	⊗	⊗	⊗	⊗	⊗	⊗	⊗	⊗	⊗	⊗	⊗	⊗	⊗	⊗	
Poudre	⊗	⊗	⊗	⊗	⊗	⊗	⊗	⊗	⊗	⊗	⊗	⊗	⊗	⊗	⊗	⊗	⊗	⊗	⊗	⊗	⊗	
Granulés	⊗	⊗	⊗	⊗	⊗	⊗	⊗	⊗	⊗	⊗	⊗	⊗	⊗	⊗	⊗	⊗	⊗	⊗	⊗	⊗	⊗	
Systèmes de fermeture de sachet																						
Zip	-	-	-	-	-	-	-	-	-	-	-	-	-	-	-	-	-	-	-	-	-	
Capuchon d'angle	-	-	-	-	-	-	-	-	-	-	-	-	-	-	-	-	-	-	-	-	-	
Capuchon supérieur	-	-	-	-	-	-	-	-	-	-	-	-	-	-	-	-	-	-	-	-	-	
Capuchon frontal	⊗	⊗	⊗	⊗	⊗	⊗	⊗	⊗	⊗	⊗	⊗	⊗	⊗	⊗	⊗	⊗	⊗	⊗	⊗	⊗	⊗	
Applicateur de paille	-	-	-	-	-	-	-	-	-	-	-	-	-	-	-	-	-	-	-	-	-	
Automatisations et usabilité																						
Changement automatique de format	⊗	⊗	⊗	⊗	⊗	⊗	⊗	⊗	⊗	⊗	⊗	⊗	⊗	⊗	⊗	⊗	⊗	⊗	⊗	⊗	⊗	
Changement rapide de format	-	-	-	-	-	-	-	-	-	-	-	-	-	-	-	-	-	-	-	-	-	
Dévidoir à raccord automatique	⊗	⊗	⊗	⊗	⊗	⊗	⊗	⊗	⊗	⊗	⊗	⊗	⊗	⊗	⊗	⊗	⊗	⊗	⊗	⊗	⊗	
Solutions avec matrice																						
Matrice	⊗	⊗	⊗	⊗	⊗	⊗	⊗	⊗	⊗	⊗	⊗	⊗	⊗	⊗	⊗	⊗	⊗	⊗	⊗	⊗	⊗	
Ouverture facile	⊗	⊗	⊗	⊗	⊗	⊗	⊗	⊗	⊗	⊗	⊗	⊗	⊗	⊗	⊗	⊗	⊗	⊗	⊗	⊗	⊗	
Eurohole	-	-	-	-	-	-	-	-	-	-	-	-	-	-	-	-	-	-	-	-	-	
Poinçonnage	-	-	-	-	-	-	-	-	-	-	-	-	-	-	-	-	-	-	-	-	-	
Double ciseaux	-	-	-	-	-	-	-	-	-	-	-	-	-	-	-	-	-	-	-	-	-	
Coupe laser	-	-	-	-	-	-	-	-	-	-	-	-	-	-	-	-	-	-	-	-	-	
Bords arrondis	⊗	⊗	⊗	⊗	⊗	⊗	⊗	⊗	⊗	⊗	⊗	⊗	⊗	⊗	⊗	⊗	⊗	⊗	⊗	⊗	⊗	
Systèmes de codage																						
Laser	⊗	⊗	⊗	⊗	⊗	⊗	⊗	⊗	⊗	⊗	⊗	⊗	⊗	⊗	⊗	⊗	⊗	⊗	⊗	⊗	⊗	
Inkjet	⊗	⊗	⊗	⊗	⊗	⊗	⊗	⊗	⊗	⊗	⊗	⊗	⊗	⊗	⊗	⊗	⊗	⊗	⊗	⊗	⊗	
Transfert thermique	-	-	-	-	-	-	-	-	-	-	-	-	-	-	-	-	-	-	-	-	-	
Codeur par pression	⊗	⊗	⊗	⊗	⊗	⊗	⊗	⊗	⊗	⊗	⊗	⊗	⊗	⊗	⊗	⊗	⊗	⊗	⊗	⊗	⊗	
Solutions hygiéniques																						
Injection de gaz	⊗	⊗	⊗	⊗	⊗	⊗	⊗	⊗	⊗	⊗	⊗	⊗	⊗	⊗	⊗	⊗	⊗	⊗	⊗	⊗	⊗	
Flux laminaire	⊗	⊗	⊗	⊗	⊗	⊗	⊗	⊗	⊗	⊗	⊗	⊗	⊗	⊗	⊗	⊗	⊗	⊗	⊗	⊗	⊗	
Lampe UV	⊗	⊗	⊗	⊗	⊗	⊗	⊗	⊗	⊗	⊗	⊗	⊗	⊗	⊗	⊗	⊗	⊗	⊗	⊗	⊗	⊗	
Lavage à pression	⊗	⊗	⊗	⊗	⊗	⊗	⊗	⊗	⊗	⊗	⊗	⊗	⊗	⊗	⊗	⊗	⊗	⊗	⊗	⊗	⊗	

Vertical Série MSPH

MODÈLES MSPH600, MSPH300

La plus petite machine verticale de Stick-pack de Mespac orientée vers l'industrie pharmaceutique

Formats de sachets



Section de remplissage :

Solides · Granulés · Poudre



Fonctions intelligentes



* Optionnel

La série MSPH est l'ensacheuse verticale pour des produits pharmaceutiques en Stick-packs. Spécialement conçue pour l'industrie pharmaceutique, cette machine peut produire jusqu'à 840 Sticks par minute avec MSPH600. Respect de normes comme GMP, GAMP5, FDA et 21 CFR Partie 11.

Optionnels

MSPH600 4
MSPH600 6
MSPH600 8
MSPH600 10
MSPH600 12
MSPH600 14
MSPH300 2
MSPH300 3
MSPH300 4

Produits

Liquides / produits pâteux	☹	☹	☹	☹	☹	☹	☹	☹	☹
Pièces	-	-	-	-	-	-	-	-	-
Poudre	☹	☹	☹	☹	☹	☹	☹	☹	☹
Granulés	☹	☹	☹	☹	☹	☹	☹	☹	☹

Systèmes de fermeture de sachet

Zip	-	-	-	-	-	-	-	-	-
Capuchon d'angle	-	-	-	-	-	-	-	-	-
Capuchon supérieur	-	-	-	-	-	-	-	-	-
Capuchon frontal	-	-	-	-	-	-	-	-	-
Applicateur de pailles	-	-	-	-	-	-	-	-	-

Automatisations et usabilité

Changement automatique de format	☹	☹	☹	☹	☹	☹	☹	☹	☹
Changement rapide de format	-	-	-	-	-	-	-	-	-
Dévidoir à raccord automatique	☹	☹	☹	☹	☹	☹	☹	☹	☹

Solutions avec matrice

Matrice	☹	☹	☹	☹	☹	☹	☹	☹	☹
Ouverture facile	☹	☹	☹	☹	☹	☹	☹	☹	☹
Perforation pour présentoir	-	-	-	-	-	-	-	-	-
Double ciseaux	-	-	-	-	-	-	-	-	-
Coupe laser	-	-	-	-	-	-	-	-	-
Bords arrondis	☹	☹	☹	☹	☹	☹	☹	☹	☹

Systèmes de codage

Laser	☹	☹	☹	☹	☹	☹	☹	☹	☹
Inkjet	☹	☹	☹	☹	☹	☹	☹	☹	☹
Transfert thermique	-	-	-	-	-	-	-	-	-
Codeur par pression	☹	☹	☹	☹	☹	☹	☹	☹	☹

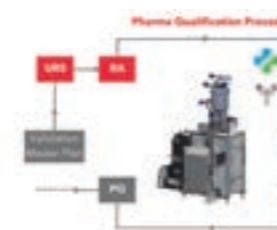
Solutions hygiéniques

Injection de gaz	☹	☹	☹	☹	☹	☹	☹	☹	☹
Flux laminaire	☹	☹	☹	☹	☹	☹	☹	☹	☹
Lampe UV	☹	☹	☹	☹	☹	☹	☹	☹	☹
Lavage à pression	☹	☹	☹	☹	☹	☹	☹	☹	☹

Spécifications techniques

MACHINE	LARGEUR MIN. (mm)	LARGEUR MAX. (mm)	LONGUEUR MIN (mm)	LONGUEUR MAX (mm)	VITESSE (p.p.m.)	LARGEUR MAX DE BOBINE (mm)	TYPE DE SACHET
MSPH600 4	17	60	50	160	280	620	Emballage Stick-pack
MSPH600 6	17	45	50	160	360	620	Emballage Stick-pack
MSPH600 8	17	35	50	160	480	620	Emballage Stick-pack
MSPH600 10	17	25	50	160	600	620	Emballage Stick-pack
MSPH600 12	17	20	50	160	720	620	Emballage Stick-pack
MSPH600 14	17	17	50	160	840	620	Emballage Stick-pack
MSPH300 2	17	60	50	160	140	320	Emballage Stick-pack
MSPH300 3	17	45	50	160	210	320	Emballage Stick-pack
MSPH300 4	17	35	50	160	280	320	Emballage Stick-pack

Protocole DQ/IQ/OQ/PQ



Quant à la documentation spécifique pour le secteur pharmaceutique, nous offrons la réalisation de DQ, IQ, OQ, RA, la rédaction de PQ, et tout autre type de documentation à la demande du client.

Machine Full servo et en acier inoxydable



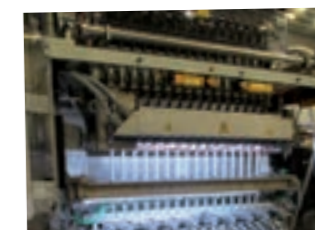
Cette machine est fabriquée en acier inoxydable pour qu'elle puisse être utilisée avec des produits pharmaceutiques. En outre, elle dispose du système motorisé Full servo, qui permet un contrôle plus coordonné des mouvements de l'équipement.

Caméras de vision artificielle



La technologie OCR/OCV est utilisée pour lire et vérifier les dates d'expédition, les lots, les codes QR et le code binaire pharmaceutique.

Sortie individuelle



Notre machine verticale spécifique du secteur pharmaceutique incorpore la sortie individuelle avec une possibilité de rejet, ce qui économise la perte de matériau.

Principales caractéristiques standard

- Haute performance, précision et fiabilité
- Jusqu'à 14 voies et 840 sticks par minute
- Respect de normes comme GMP, GAMP5, FDA et 21 CFR Partie 11
- Version Full servo
- Athena activé (IHM et IIoT)



Nouveaux contrôles : Athena



Adapté pour le travail avec des matériaux durables



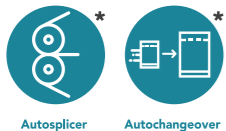
MSPH300



MSPH600

Cette solution verticale multivoie est le résultat d'évolutions continues et innovations dans la conception de nos lignes d'emballage

Fonctions intelligentes



* Optionnel

Section de dosage :

Liquides · Solides · Granulés · Poudres



Formats de sachets



Section de formage :

- Operculage vertical
- Operculage horizontal

Section de sortie :

- Systèmes : rampe roulant ou saisie et positionnement (pick and place)
- Options de regroupement ou de sortie en chapelet

La série ML présente deux modèles différents, ML1000 et ML1200. Ces modèles peuvent disposer de jusqu'à 14 voies. La série ML est spécialement adaptée pour une multitude de produits granulés, en poudre et liquides. Elle est largement utilisée dans les secteurs pharmaceutique et alimentaire, ainsi que les soins personnels et l'entretien de la maison. En outre, nous

offrons des équipements automatiques postérieurs, comme des transporteurs, des robots de saisie et positionnement, ainsi que des encartonneuses. Les machines disposent de la plus récente technologie de mouvement avec des fonctions PLC intégrées qui séquentent 7 moteurs sans balais.



Section de dévidoir :

- Dévidoir à servocommande



Section de rejet :

- Rejet individuel disponible

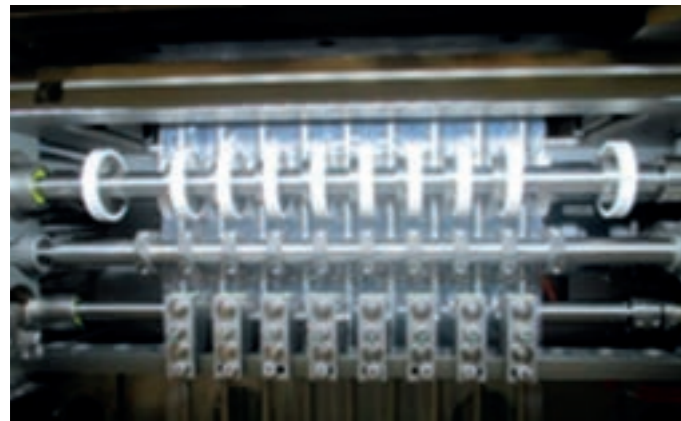


ML1000



ML1200

Entraînement à servocommande



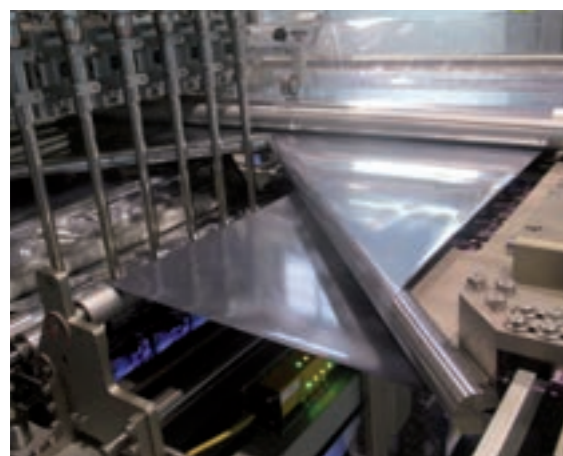
Le servomoteur est intégré dans le système de transport de film pour contrôler et corriger sa position. Ce système a davantage de précision opérationnelle et offre un contrôle plus coordonné des mouvements de l'équipement quant à un entraînement conventionnel.

Système automatique de nettoyage



Le processus de nettoyage automatisé permet de nettoyer le circuit de dosage en démontant le système de dosage. Cela consiste en un lavage à l'eau chaude et solutions chimiques par la tuyauterie de l'équipement qui ont un contact direct avec le produit. L'action physique, chimique et bactérienne élimine la souillure et neutralise les microorganismes de la surface.

Zone de formage



La zone de formage de notre série ML permet de réaliser facilement les changements de format, résultat de la conception du support. En outre, la position du triangle, comme la cellule photoélectrique, est contrôlée directement par IHM.

Spécifications techniques

MACHINE	LARGEUR DE SACHET MIN. (mm)	LARGEUR DE SACHET MAX. (mm)	LONGUEUR DE SACHET MIN. (mm)	LONGUEUR DE SACHET MAX. (mm)	PRODUCTION (spm)	LARGEUR DE BOBINE MAX. (mm)	TYPE DE SACHET
ML1200 4	40	130	60	200	240-280	1 200	Plat : 4 soudures
ML1200 5	40	120	60	200	300-350	1 200	Plat : 4 soudures
ML1200 6	40	100	60	200	360-420	1 200	Plat : 4 soudures
ML1200 7	40	80	60	200	420-490	1 200	Plat : 4 soudures
ML1200 8	40	70	60	200	480-560	1 200	Plat : 4 soudures
ML1200 9	40	65	60	200	540-630	1 200	Plat : 4 soudures
ML1200 10	40	60	60	200	600-700	1 200	Plat : 4 soudures
ML1200 12	40	50	60	200	720-840	1 200	Plat : 4 soudures
ML1200 14	40	40	60	200	840-980	1 200	Plat : 4 soudures
ML1000 4	40	120	60	200	240-280	1 000	Plat : 4 soudures
ML1000 5	40	100	60	200	300-350	1 000	Plat : 4 soudures
ML1000 6	40	80	60	200	360-420	1 000	Plat : 4 soudures
ML1000 7	40	70	60	200	420-490	1 000	Plat : 4 soudures
ML1000 8	40	60	60	200	480-560	1 000	Plat : 4 soudures
ML1000 9	40	55	60	200	540-630	1 000	Plat : 4 soudures
ML1000 10	40	50	60	200	600-700	1 000	Plat : 4 soudures
ML1000 12	40	40	60	200	720-840	1 000	Plat : 4 soudures

Mâchoire d'operculage à ouverture facile

Pour obtenir une conception d'entretien productif total, notre système d'operculage peut s'ouvrir facilement pour effectuer une opération de nettoyage. De même, toutes les unités motrices sont dans le cadre pour éviter la contamination du produit.



Nouveaux contrôles : Athena

En accord avec la facilité d'utilisation, cette série de machines utilise encore la plateforme Athena qui permet que l'opérateur puisse contrôler simultanément le TRS et le taux de sachets rejetés, entre autres.



Principales caractéristiques standard

- Un moteur sans balais pour le système de contrôle de film principal et les lames de coupe verticales
- Deux moteurs sans balais pour le dévidoir
- Deux moteurs sans balais pour les barres d'operculage verticales
- Un moteur sans balais pour les lames de coupe verticales
- Un moteur sans balais pour les barres d'operculage horizontales
- Cadre en acier tubulaire monobloc
- Armoire électrique intégrée
- Protections en polycarbonate transparent avec micro rupteurs
- Écran tactile en couleur de 18,5"
- Facile accès à la totalité de la machine
- Températures contrôlées par PLC dans chaque barre d'operculage
- Lubrification automatique contrôlée par PLC
- Table de raccord dans le dévidoir pour le changement rapide de bobine
- Système de gestion du nettoyage de la vis sans fin
- Guidage de bande dans le dévidoir
- Caractéristiques TPM
- Installations CIP
- Respect des principales normes de fabrication
- Codeurs laser (optionnel)
- Conformité ATEX (optionnel)
- Système de stérilisation de film (optionnel)
- Flux laminaire (optionnel)



Optionnels

	ML1200 4	ML1200 5	ML1200 6	ML1200 7	ML1200 8	ML1200 9	ML1200 10	ML1200 12	ML1200 14	ML1000 4	ML1000 5	ML1000 6	ML1000 7	ML1000 8	ML1000 9	ML1000 10	ML1000 12
--	----------	----------	----------	----------	----------	----------	-----------	-----------	-----------	----------	----------	----------	----------	----------	----------	-----------	-----------

Produits

Liquides / produits pâteux	⊖	⊖	⊖	⊖	⊖	⊖	⊖	⊖	⊖	⊖	⊖	⊖	⊖	⊖	⊖	⊖	⊖
Pièces	⊖	⊖	⊖	⊖	⊖	⊖	⊖	⊖	⊖	⊖	⊖	⊖	⊖	⊖	⊖	⊖	⊖
Poudre	⊖	⊖	⊖	⊖	⊖	⊖	⊖	⊖	⊖	⊖	⊖	⊖	⊖	⊖	⊖	⊖	⊖
Granulés	⊖	⊖	⊖	⊖	⊖	⊖	⊖	⊖	⊖	⊖	⊖	⊖	⊖	⊖	⊖	⊖	⊖

Automatisations et usabilité

Changement automatique de format	⊖	⊖	⊖	⊖	⊖	⊖	⊖	⊖	⊖	⊖	⊖	⊖	⊖	⊖	⊖	⊖	⊖
Changement rapide de format	-	-	-	-	-	-	-	-	-	-	-	-	-	-	-	-	-
Dévidoir à raccord automatique	⊖	⊖	⊖	⊖	⊖	⊖	⊖	⊖	⊖	⊖	⊖	⊖	⊖	⊖	⊖	⊖	⊖

Solutions avec matrice

Matrice	⊖	⊖	⊖	⊖	⊖	⊖	⊖	⊖	⊖	⊖	⊖	⊖	⊖	⊖	⊖	⊖	⊖
Ouverture facile, Eurohole	-	-	-	-	-	-	-	-	-	-	-	-	-	-	-	-	-
Poinçonnage	-	-	-	-	-	-	-	-	-	-	-	-	-	-	-	-	-
Double ciseaux	-	-	-	-	-	-	-	-	-	-	-	-	-	-	-	-	-
Coupe laser	-	-	-	-	-	-	-	-	-	-	-	-	-	-	-	-	-
Bords arrondis	⊖	⊖	⊖	⊖	⊖	⊖	⊖	⊖	⊖	⊖	⊖	⊖	⊖	⊖	⊖	⊖	⊖

Systèmes de codage

Laser	⊖	⊖	⊖	⊖	⊖	⊖	⊖	⊖	⊖	⊖	⊖	⊖	⊖	⊖	⊖	⊖	⊖
Inkjet	⊖	⊖	⊖	⊖	⊖	⊖	⊖	⊖	⊖	⊖	⊖	⊖	⊖	⊖	⊖	⊖	⊖
Transfert thermique	-	-	-	-	-	-	-	-	-	-	-	-	-	-	-	-	-
Codeur par pression	⊖	⊖	⊖	⊖	⊖	⊖	⊖	⊖	⊖	⊖	⊖	⊖	⊖	⊖	⊖	⊖	⊖

Solutions hygiéniques

Injection de gaz	⊖	⊖	⊖	⊖	⊖	⊖	⊖	⊖	⊖	⊖	⊖	⊖	⊖	⊖	⊖	⊖	⊖
Flux laminaire	⊖	⊖	⊖	⊖	⊖	⊖	⊖	⊖	⊖	⊖	⊖	⊖	⊖	⊖	⊖	⊖	⊖
Lampe UV	⊖	⊖	⊖	⊖	⊖	⊖	⊖	⊖	⊖	⊖	⊖	⊖	⊖	⊖	⊖	⊖	⊖
Lavage à pression	⊖	⊖	⊖	⊖	⊖	⊖	⊖	⊖	⊖	⊖	⊖	⊖	⊖	⊖	⊖	⊖	⊖

Vertical MLC Series

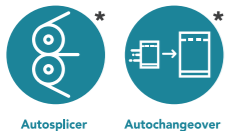
MODÈLES
MLC1200, MLC1000

Solution multivoies verticale haute vitesse pour un format plus grand produit dans un système de scellage continu

La série MLC propose deux modèles de machines : le MLC1000 et le MLC1200. Un maximum de 14 voies est disponible (selon le modèle). Les deux machines sont spécialement adaptées à une multitude de produits tels que des solides, des granulés, des poudres et des liquides. Ces modèles sont largement utilisés non seulement dans le secteur pharmaceutique et alimentaire, mais aussi dans le secteur de la maison et des soins personnels.

De plus, nous proposons des équipements automatiques en aval, tels que des convoyeurs, des robots de prélèvement et de placement, ainsi que des installations de mise en carton. Les machines de la série MLC bénéficient de la technologie la plus récente avec des fonctions intégrées PLC, qui séquentent et arrangent les moteurs sans balais.

Fonctions intelligentes

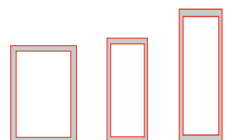


Section de remplissage:

Liquides · solides · granulés · poudres



Formats d'emballage



Section de formage:

- Scellage vertical
- Scellage horizontal

Section de sortie:

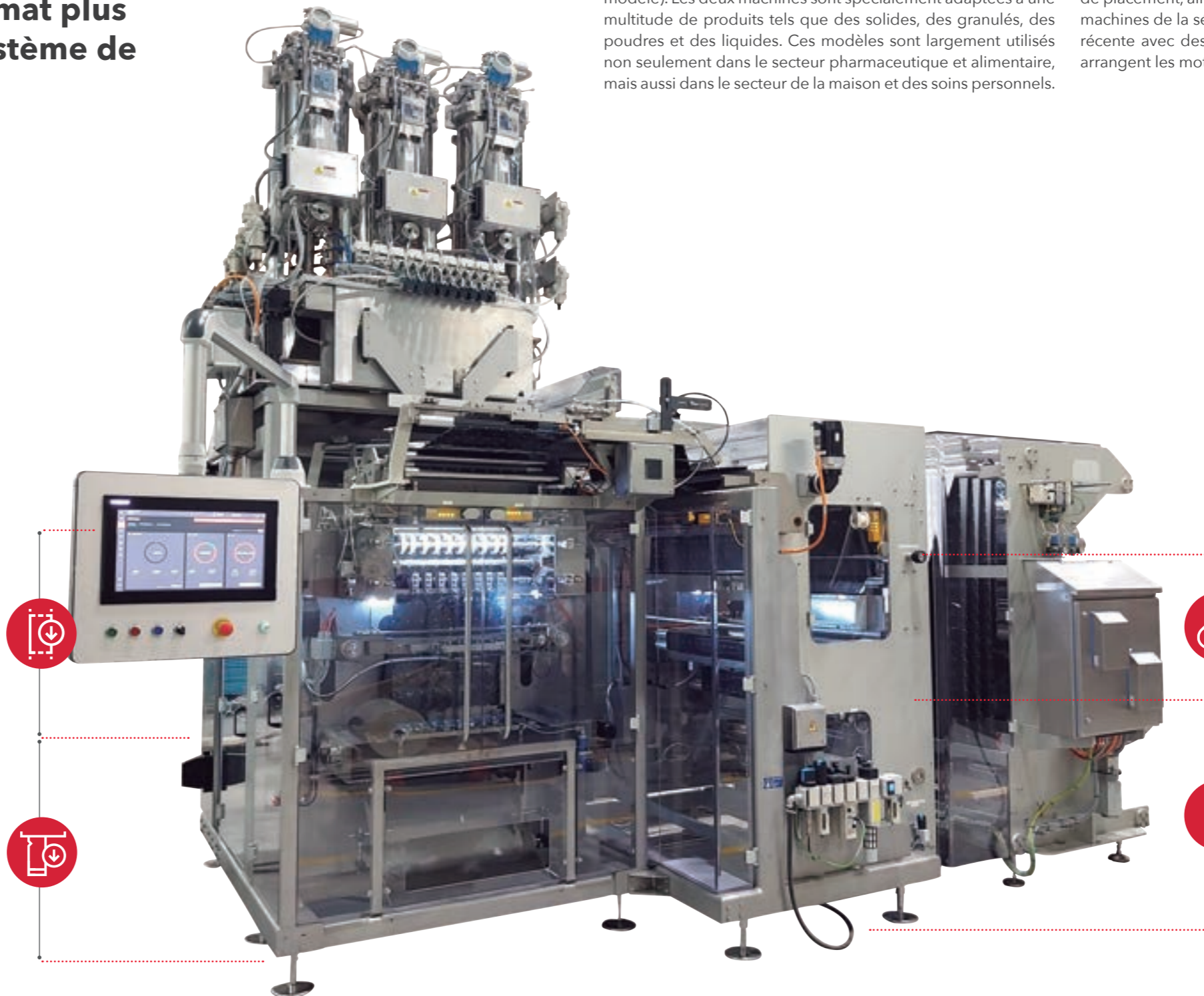
- Systèmes : rampe, convoyeur à bande ou prélèvement et placement
- Options de regroupement et de ficelage

Section de déroulement:

- Dérouleur commandé par servo-moteur

Section de rejet:

- Rejet individuel disponible

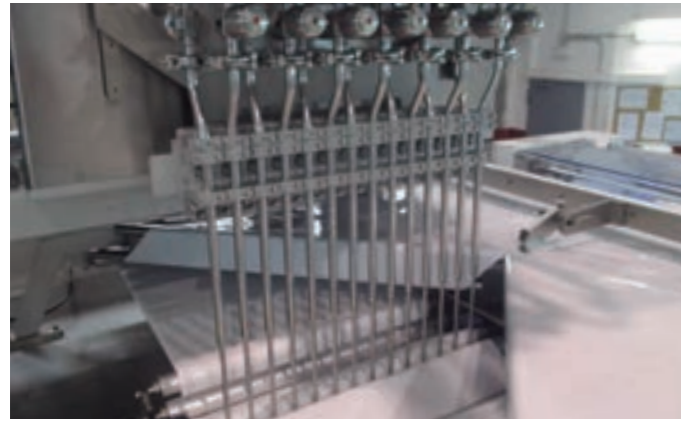


MLC1000



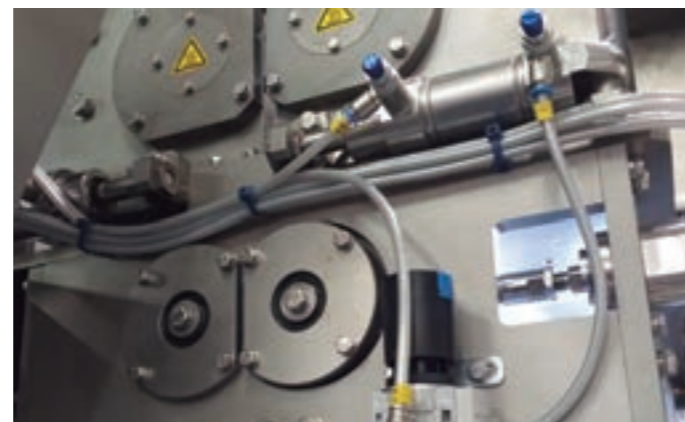
MLC1200

Zone de formage



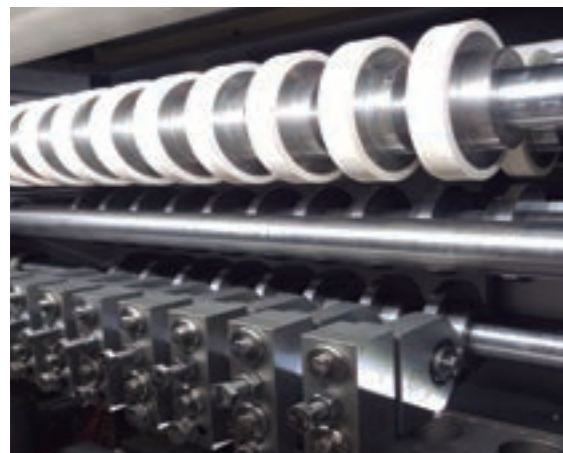
La zone de formage de la série MLC permet des changements de format faciles grâce à sa conception de support mobile. De plus, la position du triangle, comme le capteur de repère, est directement contrôlée par l'interface homme-machine.

Changement rapide (en option)



Jusqu'à cinq stations de remplissage sont disponibles pour augmenter la flexibilité de la solution ; cela dépend de la hauteur de la poche et de l'espace disponible.

Unité de traction motorisée par servo-moteur



Le servo-moteur est intégré au système de transport du film afin de contrôler et de corriger sa position. Ce système offre une meilleure précision opérationnelle et permet un contrôle plus coordonné des mouvements de l'équipement.

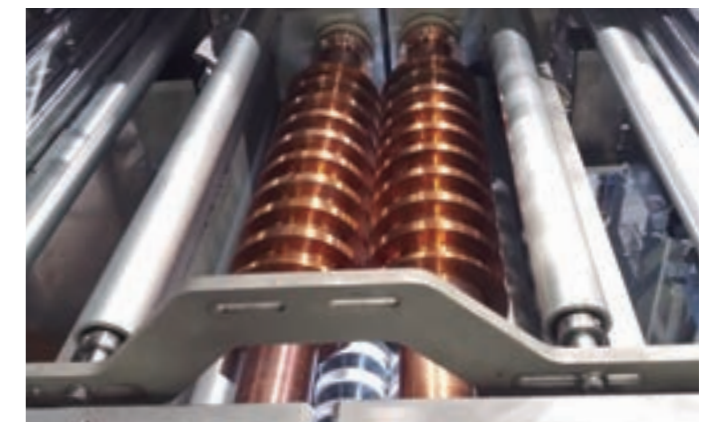
Spécifications Techniques

MACHINE	LARGEUR MIN. DU SACHET (mm)	LARGEUR MAX. DU SACHET (mm)	LONGUEUR MIN. DU SACHET (mm)	LONGUEUR MAX. DU SACHET (mm)*	PRO-DUCTION (p.p.m.)*	LARGEUR MAX. DE LA BOBINE (mm)	TYPE
MLC1200 4	40	130	60	120-80	400-600	1.200	Plat : 4 joints
MLC1200 5	40	120	60	120-80	500-750	1.200	Plat : 4 joints
MLC1200 6	40	100	60	120-80	600-900	1.200	Plat : 4 joints
MLC1200 7	40	80	60	120-80	700-1050	1.200	Plat : 4 joints
MLC1200 8	40	70	60	120-80	800-1200	1.200	Plat : 4 joints
MLC1200 9	40	65	60	120-80	900-1350	1.200	Plat : 4 joints
MLC1200 10	40	60	60	120-80	1000-1500	1.200	Plat : 4 joints
MLC1200 12	40	50	60	120-80	1200-1800	1.200	Plat : 4 joints
MLC1200 14	40	40	60	120-80	1400-2100	1.200	Plat : 4 joints
MLC1000 4	40	120	60	120-80	400-600	1.000	Plat : 4 joints
MLC1000 5	40	100	60	120-80	500-750	1.000	Plat : 4 joints
MLC1000 6	40	80	60	120-80	600-900	1.000	Plat : 4 joints
MLC1000 7	40	70	60	120-80	700-1050	1.000	Plat : 4 joints
MLC1000 8	40	60	60	120-80	800-1200	1.000	Plat : 4 joints
MLC1000 9	40	55	60	120-80	900-1350	1.000	Plat : 4 joints
MLC1000 10	40	50	60	120-80	1000-1500	1.000	Plat : 4 joints
MLC1000 12	40	40	60	120-80	1200-1800	1.000	Plat : 4 joints

*Les valeurs de référence de production sont basées sur des longueurs de sachet de 120 à 80. Plus la longueur du sachet est petite, plus la vitesse de production est élevée.

Unité de scellage continu

La zone de formage comprend une station de scellage continu qui permet la production de pochettes plus longues avec des quantités plus importantes de produit à l'intérieur.



Nouvelles Commandes: Athena

En accord avec sa facilité d'utilisation, cette série de machines continue d'utiliser la plateforme Athena, avec laquelle l'opérateur peut surveiller simultanément le ratio OEE ainsi que le ratio de pochettes rejetées, entre autres.



Options

	MLC1200 4	MLC1200 5	MLC1200 6	MLC1200 7	MLC1200 8	MLC1200 9	MLC1200 10	MLC1200 12	MLC1200 14	MLC1000 4	MLC1000 5	MLC1000 6	MLC1000 7	MLC1000 8	MLC1000 9	MLC1000 10	MLC1000 12
Produits																	
Liquide / pâteux	☺	☺	☺	☺	☺	☺	☺	☺	☺	☺	☺	☺	☺	☺	☺	☺	☺
Pièces	☺	☺	☺	☺	☺	☺	☺	☺	☺	☺	☺	☺	☺	☺	☺	☺	☺
Poudre	☺	☺	☺	☺	☺	☺	☺	☺	☺	☺	☺	☺	☺	☺	☺	☺	☺
Granulés	☺	☺	☺	☺	☺	☺	☺	☺	☺	☺	☺	☺	☺	☺	☺	☺	☺
Automatismes et Convivialité																	
Changement automatique	☺	☺	☺	☺	☺	☺	☺	☺	☺	☺	☺	☺	☺	☺	☺	☺	☺
Changement rapide	☺	☺	☺	☺	☺	☺	☺	☺	☺	☺	☺	☺	☺	☺	☺	☺	☺
Dérouleur Autosplince	☺	☺	☺	☺	☺	☺	☺	☺	☺	☺	☺	☺	☺	☺	☺	☺	☺
Solutions de Découpe																	
Découpe à l'emporte-pièce	☺	☺	☺	☺	☺	☺	☺	☺	☺	☺	☺	☺	☺	☺	☺	☺	☺
Entaille de déchirure	☺	☺	☺	☺	☺	☺	☺	☺	☺	☺	☺	☺	☺	☺	☺	☺	☺
Trou européen	-	-	-	-	-	-	-	-	-	-	-	-	-	-	-	-	-
Perforation	-	-	-	-	-	-	-	-	-	-	-	-	-	-	-	-	-
Double ciseaux	-	-	-	-	-	-	-	-	-	-	-	-	-	-	-	-	-
Découpe au laser	-	-	-	-	-	-	-	-	-	-	-	-	-	-	-	-	-
Systèmes de Codage																	
Laser	☺	☺	☺	☺	☺	☺	☺	☺	☺	☺	☺	☺	☺	☺	☺	☺	☺
Jet d'encre	☺	☺	☺	☺	☺	☺	☺	☺	☺	☺	☺	☺	☺	☺	☺	☺	☺
Transfert thermique	-	-	-	-	-	-	-	-	-	-	-	-	-	-	-	-	-
Solutions Hygiéniques																	
Injection de gaz	☺	☺	☺	☺	☺	☺	☺	☺	☺	☺	☺	☺	☺	☺	☺	☺	☺
Écoulement laminaire	☺	☺	☺	☺	☺	☺	☺	☺	☺	☺	☺	☺	☺	☺	☺	☺	☺
Lampe UV	☺	☺	☺	☺	☺	☺	☺	☺	☺	☺	☺	☺	☺	☺	☺	☺	☺
Nettoyage intensif	☺	☺	☺	☺	☺	☺	☺	☺	☺	☺	☺	☺	☺	☺	☺	☺	☺

Principales caractéristiques standard

- Un moteur sans balais pour le système d'entraînement principal du film et les couteaux de coupe verticaux
- Deux moteurs sans balais pour le dérouleur
- Deux moteurs sans balais pour les barres de scellage verticales
- Un moteur sans balais pour les couteaux de coupe horizontaux
- Un moteur sans balais pour les barres de scellage horizontales
- Cadre monobloc en acier tubulaire
- Armoire électrique intégrée
- Protections en polycarbonate protégées par des interrupteurs de sécurité
- Écran tactile couleur de 18,5 pouces
- Accès libre à l'ensemble de la machine
- Températures contrôlées par PLC dans chaque barre de scellage
- Lubrification automatique contrôlée par PLC
- Table de raccordement dans le dérouleur pour un changement rapide de bobine
- Système de gestion du nettoyage des vis sans fin
- Aligneur automatique de bord de bobine dans le dérouleur
- Fonctionnalités TPM
- Installations CIP
- Conformité aux normes de fabrication principales
- Codeurs et marqueurs laser (en option)
- Conformité ATEX (en option)
- Système de stérilisation du film (en option)
- Écoulement laminaire (en option)

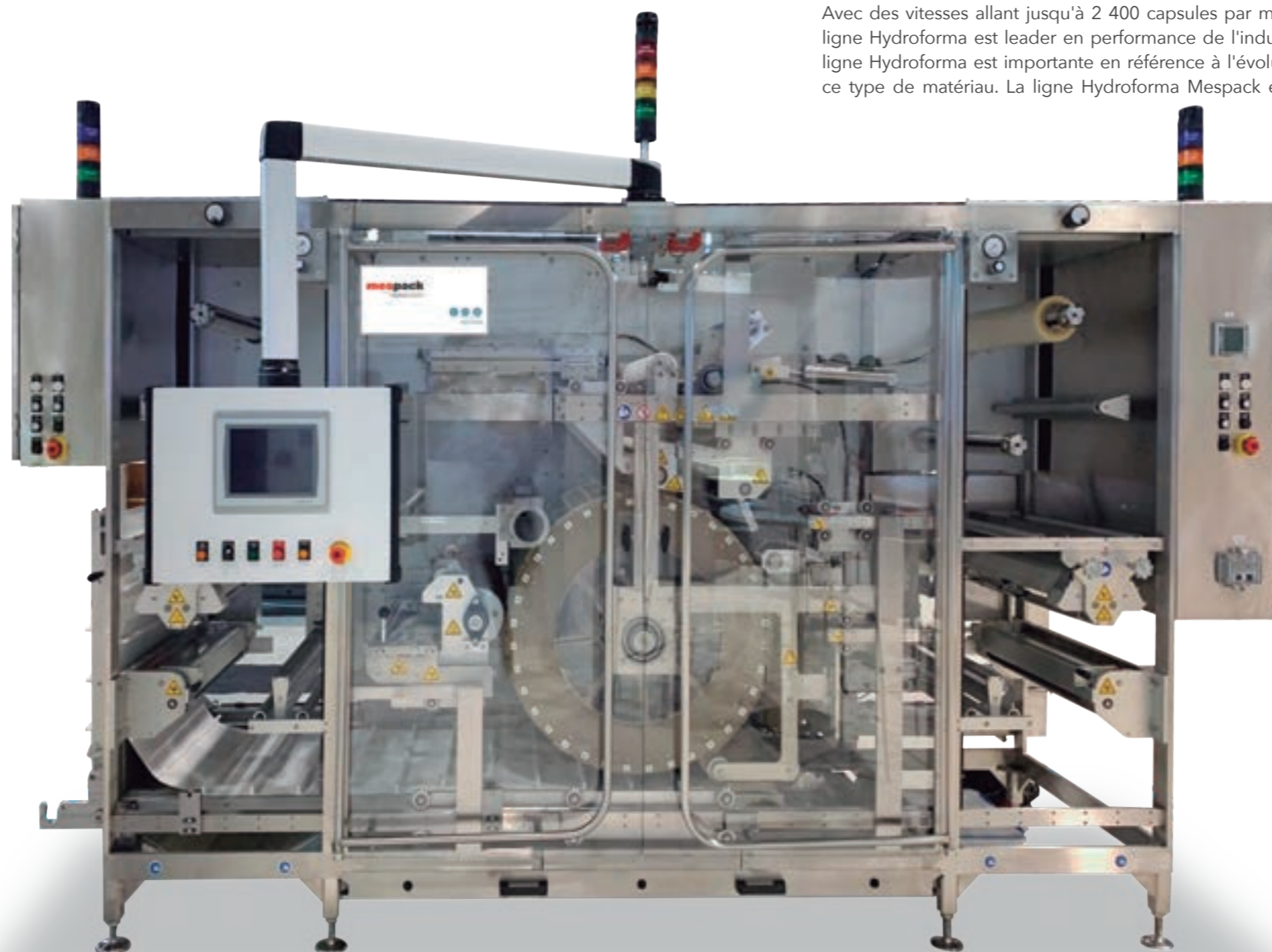
Capsule hydrosoluble Série **HYDROFORMA**

MODÈLES
**HYDROFORMA 660 DS, HYDROFORMA 660,
HYDROFORMA 330, HYDROFORMA 165**

La ligne de produit Mespac Hydroforma comprend le changement rapide de format, moins d'empreinte de la machine et une vitesse allant jusqu'à 2 400 spm

Les capsules sont le format d'emballage à plus forte croissance dans le secteur de l'entretien de la maison. Actuellement, elles représentent 11% du marché de détergents pour le lavage du linge. Les capsules solubles dans l'eau sont l'une des catégories de biens de consommation emballés (BPC) / biens de consommation à haute rotation (FMCG) de plus forte tendance et croissance. Ce format novateur a été développé par Mespac, et notre révolutionnaire ligne Hydroforma, composée de machines de capsules solubles dans l'eau à grande vitesse. Avec des vitesses allant jusqu'à 2 400 capsules par minute, la ligne Hydroforma est leader en performance de l'industrie. La ligne Hydroforma est importante en référence à l'évolution de ce type de matériau. La ligne Hydroforma Mespac est aussi

leader en durabilité : elle produit moins de résidus que d'autres concurrents leader et fonctionne à des vitesses bien plus élevées que les machines du marché. Les capsules solubles dans l'eau sont la catégorie de croissance la plus rapide dans les biens de grande consommation CPG/FMCG. Mespac, pionnière en termes d'emballage soluble, domine cette catégorie avec une performance, vitesse, efficacité et flexibilité de format sans pareil. Le détergent pour le linge n'est que l'une des catégories en cours de transformation par cet emballage novateur. De plus en plus de marques mondiales, nationales et régionales s'orientent vers ce format. La nette préférence des consommateurs, justifiée par le côté pratique, la cohérence, la réduction des résidus et la perception de la qualité, suggère que ce format continuera à se développer. La ligne Hydroforma double sa vitesse en liquide et occupe moins de surface.



Fonctions intelligentes



Autosplicer Recyclable Ready Advanced Maintenance

* Optionnel ** Optionnel 660 et 660DS

Formats de sachets



Hydroforma
660 DS



Hydroforma
660



Hydroforma
330



Hydroforma
165

Capsules solubles dans l'eau

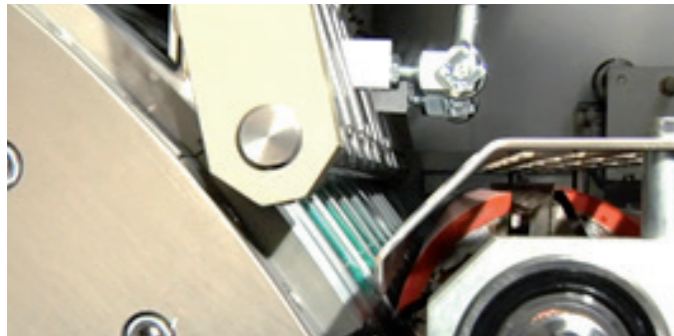
Série HYDROFORMA

Système de dosage de précision pour les produits liquides et en poudre



Les modèles Hydroforma peuvent charger les produits en poudre et/ou liquides. Les fonctions de gestion du produit, haute précision et servocommandées, garantissent l'exactitude de la quantité de produit souhaité.

Le système breveté de manipulation protège les sachets



La série Hydroforma garde un contrôle minutieux du sachet pendant et après le processus de coupe, afin d'éviter des dommages à chaque étape.

Raccord automatique



Notre système automatique de raccord pour les équipements de capsules solubles dans l'eau permet d'effectuer un changement rapide de format de bobine sans temps d'inactivité.

Le système de détection de sachets minimise les nettoyages



Notre système exclusif de visualisation du capteur de sachets vérifie le formage correct du film dans les cavités du tambour. Si aucun film n'est détecté, le dosage n'a pas lieu. Cette fonction économise un temps précieux, car les nettoyages non nécessaires sont évités.

Le système de purge accélère le changement de format



Il élimine la perte de film. Purification pour changements rapides de format au moyen des dispositifs de coulissement qui purgent rapidement le produit précédent et dosent le nouveau.

Tambour exclusif de formage de Mespac



Le tambour exclusif de formage Hydroforma est adapté à l'application de chaque client. Cette série admet jusqu'à 18 rails pour une vitesse maximum et un faible coût de conversion. Notre système exclusif de mise sous vide garde les films dans leur position pendant le thermoformage jusqu'à la profondeur de la cavité. Ensuite, il crée une union sans fuites entre les couches de film.

Spécifications techniques

MACHINE	LARGEUR MAX. (mm)	HAUTEUR MAX. (mm)	PRODUITS	PROD. SACHETS/MIN (POUDRE)	PROD. SACHETS/MIN (LIQUIDE)	TYPE D'EMBALLAGE	STATION DE DOSAGE
HYDROFORMA 660 DS	152.4	152.4	Liquides/produits pâteux, poudre	2400	1400	Capsule	-
HYDROFORMA 660	152.4	152.4	Liquides/produits pâteux, poudre	2400	900	Capsule	-
HYDROFORMA 330	152.4	152.4	Liquides/produits pâteux, poudre	1200	450	Capsule	-
HYDROFORMA 165	152.4	152.4	Liquides/produits pâteux, poudre	600	180	Capsule	-

Principales caractéristiques standard

- Version Full servo
- IHM avec support informatique
- Dosages précis
- Confort pour l'utilisateur final
- Amélioration des éléments de sécurité de l'utilisateur
- Système de dosage de précision pour les produits liquides et en poudre

Minimiser le temps du changement de format

La série Hydroforma a été conçue avec la meilleure technologie de changement rapide de format, ce qui lui donne un temps de production extrêmement efficace. De plus, cette série offre la plus grande polyvalence.

Système de dosage de précision pour les produits liquides et/ou en poudre

Nous utilisons des contrôles Siemens ou Allen-Bradley pour garantir la fiabilité et la plus grande précision possible dans toutes les fonctions de l'équipement. Ceci comprend toutes les fonctions sur tout le parcours de la bande, le thermoformage, le dosage du produit, l'operculation des sachets et l'intégration de toutes les éventuelles fonctions futures et l'emballage secondaire.

Le système de détection de sachets réduit les nettoyages

Notre système exclusif de visualisation du capteur de sachets vérifie le formage correct du film dans les cavités du tambour. Si aucun film n'est détecté, le dosage n'a pas lieu. Cette fonction économise un temps précieux, car les nettoyages non nécessaires sont évités.

Purification par changements rapides de format

Le gaspillage de film est terminé ! Purification pour changements rapides de format au moyen des dispositifs de coulissement qui purgent rapidement le produit précédent et dosent le nouveau.

Le système breveté de manipulation protège les sachets

La série Hydroforma garde un contrôle minutieux du sachet pendant et après le processus de coupe, afin d'éviter des dommages à chaque étape.

Empreinte réduite

Une conception compacte pour réduire l'espace occupé par la machine, mais conservant toutes les caractéristiques et améliorations.

Optionnels

HYDROFORMA 660 DS
HYDROFORMA 660
HYDROFORMA 330
HYDROFORMA 165

Produits

Liquides / produits pâteux	☺	☺	☺	☺
Pièces	-	-	-	-
Poudre	☺	☺	☺	☺
Granulés	☺	☺	☺	☺

Systèmes d'alimentation

Servo pompe (liquide)	☺	☺	☺	☺
Pompe pneumatique (liquide)	☺	☺	☺	☺
Vis sans fin (poudre)	☺	☺	-	-
Tapis d'alimentation (poudre)	☺	☺	☺	☺
Unités de combinaison (poudre et liquide)	☺	☺	☺	☺

Capacité de conception de capsules

Monodose (chambre unique)	☺	☺	☺	☺
Chambre double	☺	☺	☺	☺
Chambre triple	☺	☺	☺	☺
Conceptions à 5 chambres	☺	☺	-	-
Combinaisons de poudre et liquide	☺	☺	☺	☺
Buse double	☺	-	-	-

Plateformes de contrôle

Allen-bradley	☺	☺	☺	☺
Siemens (SIMOTION)	☺	☺	☺	☺

Développement de produits

Conception de capsules	☺	☺	☺	☺
Tests statiques (éprouvettes manuelles)	☺	☺	☺	☺
Tests dynamiques (tests de vitesse)	☺	☺	☺	☺
Respect des normes des capsules	☺	☺	☺	☺

Conception efficace

Dépôt de purge de liquide	☺	☺	☺	☺
Barre de buse coulissante	☺	☺	☺	☺
Réglages du tambour E-Z Profondeur	☺	☺	☺	☺
Raccord automatique	☺	☺	-	-

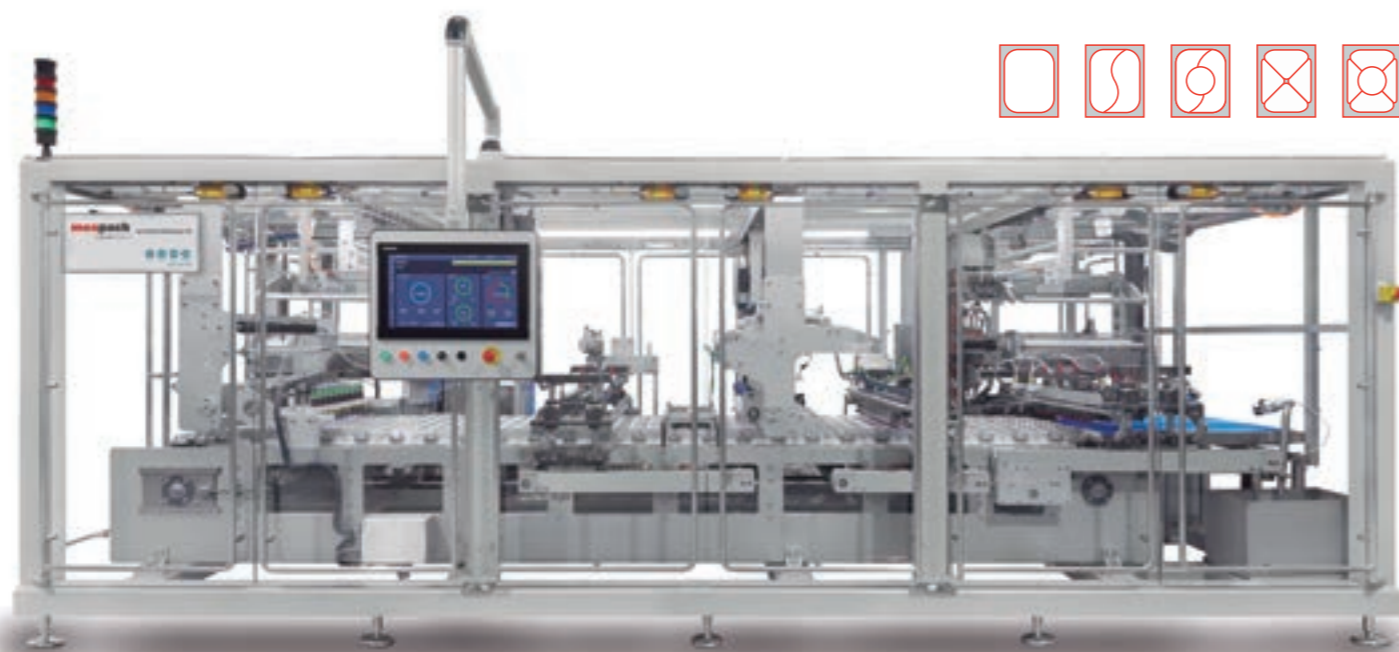
Capsule hydrosoluble Série HYDROFORMA FB

MODÈLES HYDROFORMA 660 FB

La solution la plus avancée et compacte d'emballage de capsules hydrosolubles pour exigences de grand volume de production

La machine Hydroforma 660 FB a été créée par combinaison des connaissances techniques des emballeuses horizontales et la technologie des machines de film hydrosoluble. Elle offre une conception flexible et compacte, développée pour garantir une grande vitesse de production. L'Hydroforma 660 FB a une capacité de production entre 7 et 20 lignes de capsules : la plus grande capacité de capsules est de 90 mm de large. En fonction de la conception, la machine peut atteindre des vitesses allant jusqu'à 2 000 capsules par minute, soit 122% plus rapide que les machines rotatives Hydroforma 660 dans le dosage de liquides.

Formats de sachets



Lames de coupe de capsules



Les lames s'activent pneumatiquement. De plus, elles permettent les montages simples et rapides pour maximiser la sécurité de manipulation.

Transfert vers le tapis convoyeur



Les capsules sont transférées vers un tapis roulant grâce à des ventouses à vide contrôlées individuellement. Les déchets du découpage de film sont retirés par un système d'aspiration situé des deux côtés du tapis roulant.

Groupe de lames préchauffées



Il s'agit d'une unité servocommandée par lames qui se déplacent vers le haut et vers le bas. De cette façon, elles constituent un système de coupe sécurisé et facilitent la séparation des chapelets en capsules individuelles.

Spécifications techniques

MACHINE	LARGEUR MAX. (mm)	HAUTEUR MAX. (mm)	PROFONDEUR DE SACHET (mm)	PROD. CAPSULES/ MIN (POUDRE)	PROD. CAPSULES/ MIN (LIQUIDE)	TYPE
HYDROFORMA 660 FB	90	90	jusqu'à 18	2000	2000	Capsule

Fonctions intelligentes

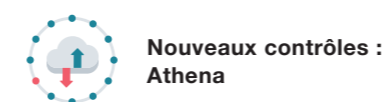


* Optionnel

Système capteur de cavités



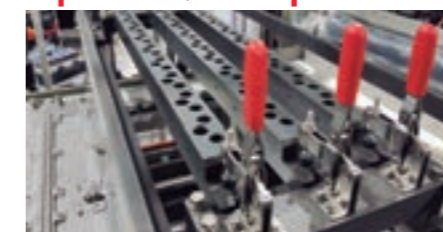
Notre capteur exclusif de cavités avec un système à ultrasons surveille le bon positionnement du film dans les cavités. Par conséquent, si aucun film n'est détecté, le remplissage n'a pas lieu. Cette fonction économise un temps précieux, car les nettoyages non nécessaires sont évités.



Nouveaux contrôles : Athena

En accord avec la facilité d'utilisation, cette série de machines utilise encore la plateforme Athena qui permet que l'opérateur puisse contrôler simultanément le TRS et le taux de sachets rejetés, entre autres.

Système de remplissage de précision pour les produits liquides et/ou en poudre



Les modèles Hydroforma peuvent charger simultanément poudre et/ou liquides. Les fonctions de gestion du produit, haute précision et servocommandées, garantissent l'exactitude de la quantité de produit souhaité.



Travail avec un matériau biodégradable (PVOH)

L'alcool polyvinylique (PVOH) est utilisé pour la production de capsules. Selon l'Institut de Nettoyage Américain, au moins 60% du film est biodégradé en 28 jours et 100% du film est biodégradé en 90 jours ou moins.

Optionnels

Produits

Liquides / produits pâteux	<input type="checkbox"/>
Pièces	-
Poudre	<input type="checkbox"/>
Granulés	<input type="checkbox"/>

Systèmes d'alimentation

Servo pompe (liquide)	<input type="checkbox"/>
Pompe pneumatique (liquide)	<input type="checkbox"/>
Volumétrique (poudre)	<input type="checkbox"/>
Unités de combinaison (poudre et liquide)	<input type="checkbox"/>

Capacité de conception de capsules

Monodose (chambre unique)	<input type="checkbox"/>
Chambre double	<input type="checkbox"/>
Chambre triple	<input type="checkbox"/>
Conception à 4 chambres	<input type="checkbox"/>
Conceptions à 5 chambres	<input type="checkbox"/>
Combinaisons de poudre et liquide	<input type="checkbox"/>

Plateformes de contrôle

Allen-bradley	<input type="checkbox"/>
Omron	<input type="checkbox"/>
Siemens (SIMOTION)	<input type="checkbox"/>

Conception efficace

Dépôt de purge de liquide	<input type="checkbox"/>
Barre de buse coulissante	<input type="checkbox"/>
Raccord automatique	<input type="checkbox"/>





Emballage secondaire

Importance de l'emballage secondaire

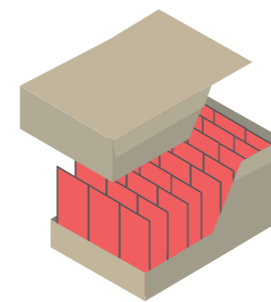
Nous offrons des solutions intégrées pour vos besoins de production de fin de ligne. Suite à nos machines de remplissage et d'autres solutions pour boîtes de conserve, des canettes, des bouteilles, des capsules et des produits solides jusqu'aux emballages flexibles, nos solutions de fin de ligne peuvent introduire différents formats dans l'emballage secondaire.



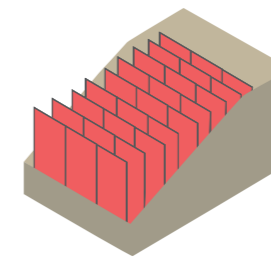
L'emballage secondaire joue un grand rôle par rapport aux différents aspects d'un produit, le plus important étant la protection du produit et de l'emballage primaire pendant le transport. D'autres aspects importants sont ceux concernant la présentation, la distribution et la marque.



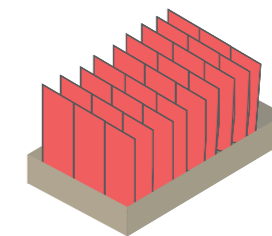
Quant aux solutions d'emballages secondaires disponibles, chez Mespac nous nous concentrons vers les plus durables, en particulier les solutions basées sur le carton.



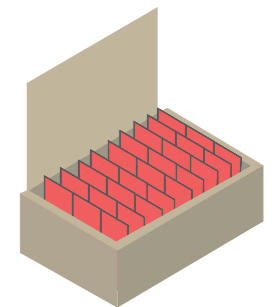
Couvercle et plateau



Display

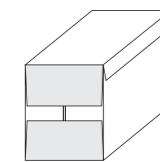


Plateau

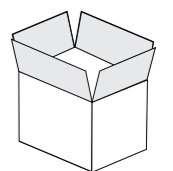


Wrap-around

Découvrez les solutions Mespac qui s'adaptent le mieux à vos besoins : Wrap-around et caisse américaine



Wrap-around



RSC/caisse américaine

En plus de l'emballage primaire et l'emballage secondaire, nous développons des solutions de palettisation sur mesure

Emballage secondaire

Série WRAP-AROUND

MODÈLES

W8600, W8500, W8400,
W7200, W7000 PRO

Grande capacité de production pour des espaces réduits et un temps réduit de maintenance pour l'opérateur

Le système d'emballage Wrap-around demande seulement une machine utilisant un carton plat qui enveloppe le produit et se ferme par injection de colle chaude. Grâce à ce système, une seule machine peut atteindre de grandes vitesses de production, réduisant ainsi l'espace et les coûts d'entretien.

Un seul opérateur peut se charger de deux machines de Wrap-around dans la même salle sans avoir besoin d'aide. Nous offrons des équipements adaptés à des cycles intermittents et continus, selon le modèle Wrap-around et les exigences du produit à emballer.



Section d'entrée d'emballages primaires :

- Sachets à fond stable et plats et/ou Doypacks
- Cartons
- Emballages cluster
- Blisters
- Récipients rigides
- Emballages enveloppants de contraction

Section de la zone d'accumulation de récipients et dispositifs de regroupement :

(selon le type de récipient)

Section de stockage de cartons :

- Caisses
- Plateaux

Section de montage de caisses ou de plateaux :

- Fonctionnement avec différentes dimensions de rabats

Section de dosage pour des caisses individuelles ou doubles :

- Robots
- Pousseurs
- Groupement et positionnement (pick and place)

Section de formation de caisses :

- Pliage
- Rabats
- Encollage
- Mise en caisse
- Optimisation d'espace en caisse

Section de sortie M/C :

- Inspection de fermeture de sachets
- Rotation de la caisse
- Sortie
- Convoyeur

Fonctions intelligentes



Autochangeover



Recyclable Ready



Connectivity



Athena Inside



Advanced Maintenance

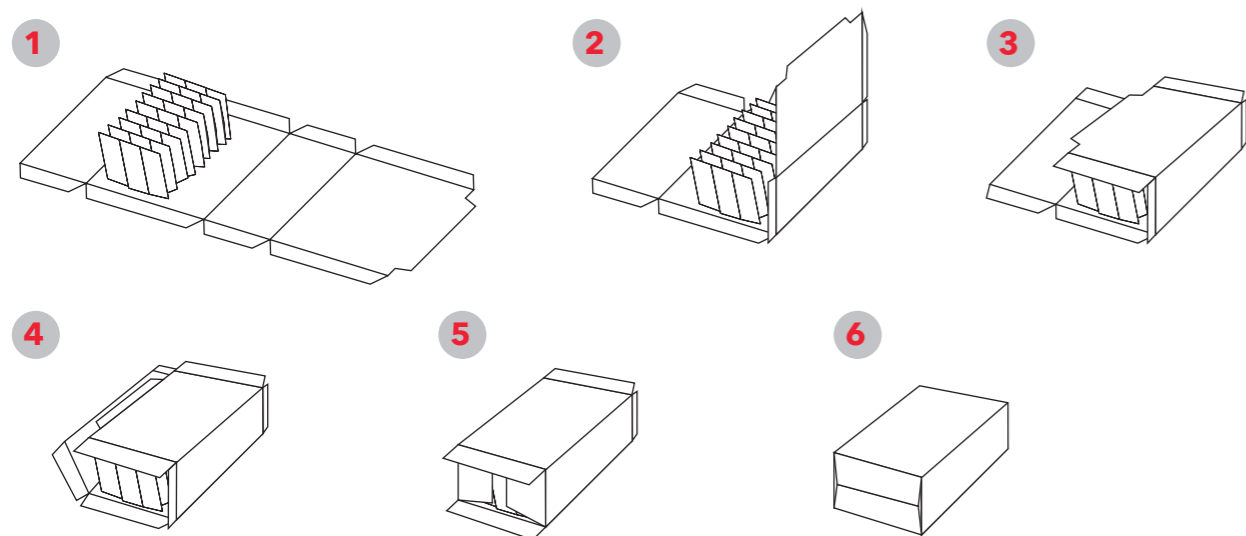
* Optionnel



Emballage secondaire

Série WRAP-AROUND

Montage d'une caisse Wrap-around dans une machine continue



La série WRAP-AROUND forme et ferme automatiquement la caisse autour du produit

La série WRAP-AROUND est synonyme de polyvalence. Cette série d'équipements offre des versions s'adaptant à tout type de sachets et une grande gamme de formats, dimensions de caisses et de plateaux, y compris les plateaux de présentation allant jusqu'à 600x400 mm et les caisses à couvercles indépendants, également créées par la machine elle-même.



L'utilisation de matériaux durables n'est pas le seul objectif. Cette série permet une grande économie de matériaux d'emballage en raison du type de caisses qu'elle produit. Plus la production est grande, plus l'économie de carton est importante.

La technologie de caisse d'emballage Wrap-around de Mespac offre une plus grande capacité de production dans un espace très réduit et un temps réduit d'inactivité pour la maintenance.

Un seul opérateur peut se charger de deux machines de Wrap-around dans la même salle sans avoir besoin d'aide.

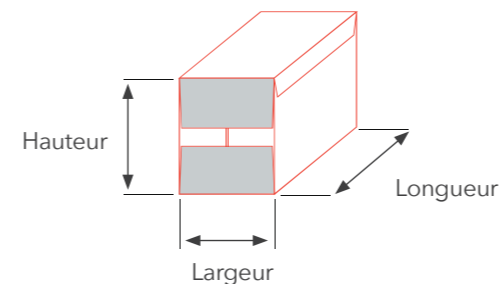
Nous offrons des équipements s'adaptant à des cycles intermittents et continus selon le modèle de caisse Wrap-around et les exigences du produit à emballer.

Quant aux équipements intermittents, nous disposons des modèles W7200 et W700 PRO qui peuvent emballer jusqu'à 10 à 20 caisses par minute. En ce qui concerne les modèles W8400, W8500 et W8600, nous disposons d'équipements de cycle continu qui emballent jusqu'à 42 caisses par minute.

L'optimisation du carton permet tout type d'emballage primaire

Principales caractéristiques standard

- Caisses remplies par un robot, des bras, des pousseurs ou des dispositifs de regroupement et positionnement (Pick and place) selon la configuration du produit et de l'emballage
- Capacité de manipulation de plateaux
- Détection de rabats ouverts
- Alimentateur automatique d'adhésif de fusion à chaud (optionnel)*
- Vérification du poids de la caisse (optionnel)
- Changement de format entièrement automatique (optionnel)
- Grand magasin de carton
- Synchronisation électronique (un servomoteur pour chaque dispositif)
- Programme de vitesse spécifique pour chaque format



Spécifications techniques

WRAP-AROUND À MOUVEMENT INTERMITTENT ET CONTINU	Longueur (mm)	Largeur (mm)	Hauteur (mm)	PRODUCTION CAISSES/MINUTE (cpm)
W8600	450 max 185 min	390 max 120 min	385 max 110 min	Jusqu'à 42 cpm
W8500	510 max 185 min	380 max 120 min	400 max 105 min	Jusqu'à 35 cpm
W8400	500 max 185 min	380 max 120 min	400 max 110 min	Jusqu'à 25 cpm
W7000 PRO	600 max 185 min	400 max 100 min	400 max 60 min	Jusqu'à 18 cpm
W7200	600 max 220 min	400 max 100 min	375 max 120 min	Jusqu'à 15 cpm

* Selon le type de récipients

Emballage secondaire


CAISSE AMÉRICAINNE - Série EF

(Caisses de carton ondulé)

MODÈLES
EF100

La machine automatique de caisses américaines fournit des solutions clé en main pour le marché des emballages flexibles

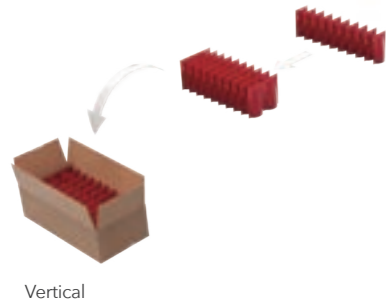
Chez Mespac, nous fournissons au marché des projets clé en main d'emballage flexible. L'une de nos solutions est le module d'emballage de caisses américaines EF100 qui comprend trois équipements reliés en un seul : formeuse de caisses, module de regroupement, remplissage et fermeture de caisses. Les sachets flexibles peuvent être regroupés à l'horizontale ou à la verticale dans les caisses et la vitesse maximum atteint jusqu'à 30 caisses par minute.

 **Nouveau contrôle : Athena**

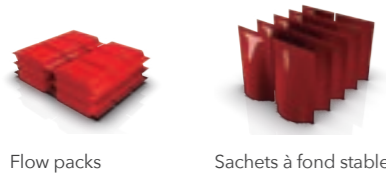
 **Adapté pour le travail avec des matériaux durables**



Configurations internes :



Produit :



Fonctions intelligentes



Spécifications techniques

MACHINE	SORTIE (Caisses/min)	FORMAT MAX L x l x H (mm)	FORMAT MIN L x l x H (mm)	SYSTÈME OPERCULAGE
EF100	30	600x400x600	240x120x160	Tapis, colle thermofusible (Hot-melt)

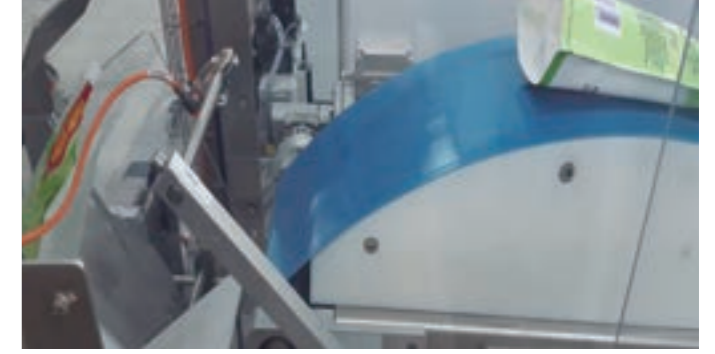
La vitesse finale dépend des caractéristiques du produit et du film.

Tapis d'accélération



Ce tapis accélère pour modifier la distance entre deux sachets de la station précédente pour s'adapter à la vitesse du module de saisie.

Indexeur



Ce système permet l'alignement correct des sachets ou autres emballages pour l'étape suivant de mise sous emballage.

Système de regroupement



Ce système fonctionne avec différents patrons et il a été spécialement conçu pour collecter les sachets de l'indexeur et les positionner correctement pour leur introduction.

Introduction de sachets



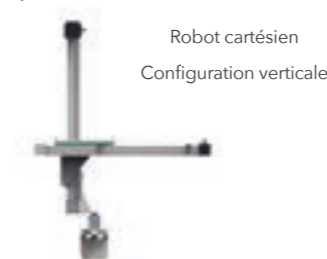
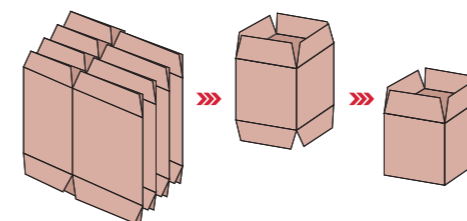
Après le processus de regroupement et de saisie, tous les sachets sont introduits en même temps dans la caisse.

Processus de montage de caisses

FORMEUSE DE CAISSE
Série F

MODULE DE SAISIE & POSITIONNEMENT
Elle incorpore un système de regroupement et de transfert

OPERCULEUSE DE CAISSES
Série T
Série C



Caisse américaine

Emballage secondaire

CAISSE AMÉRICAINNE - Série MCP

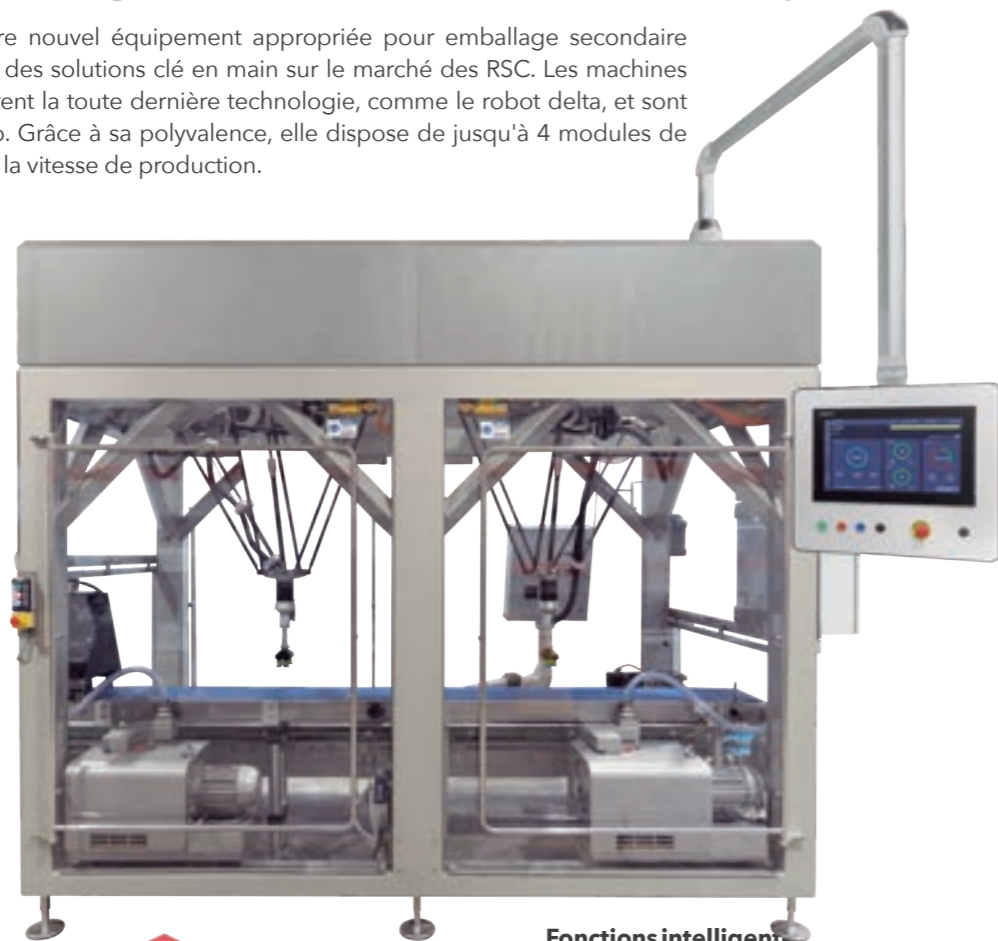
(Caisses normales à fente)

MODÈLES

MCP4, MCP3, MCP2, MCP1

Machines automatiques pour caisses américaines, intégrant un robot delta pour le marché de l'emballage flexible

La série MCP est notre nouvel équipement appropriée pour emballage secondaire ayant pour but d'offrir des solutions clé en main sur le marché des RSC. Les machines de la série MCP intègrent la toute dernière technologie, comme le robot delta, et sont équipées de Full-servo. Grâce à sa polyvalence, elle dispose de jusqu'à 4 modules de saisie pour augmenter la vitesse de production.



Fonctions intelligentes



Configurations internes :



Produit :



Spécifications techniques

MACHINE	VITESSE* (Caisses/min)	ENTRÉE MAX.	FORMAT MAX. L x l x H (mm)	FORMAT MIN L x l x H (mm)
MCP 4	40	200	200x150x150	500x325x520
MCP 3	30	150	200x150x150	500x325x520
MCP 2	20	100	200x150x150	500x325x520
MCP 1	10	50	200x150x150	500x325x520

*La vitesse finale peut varier en fonction du projet. Les vitesses sont calculées sur la base de : un sachet de 500 ml (120x220x60 mm), une vitesse d'entrée de 120 ppm, une configuration intérieure des caisses de 3x1x4 (jusqu'à 6 kg) avec un transfert de caisse complet

Système de vision



Le système de vision est incorporé à l'entrée de la machine. Il est utilisé pour détecter la position du sachet et le transmettre au robot.

Système de remplissage



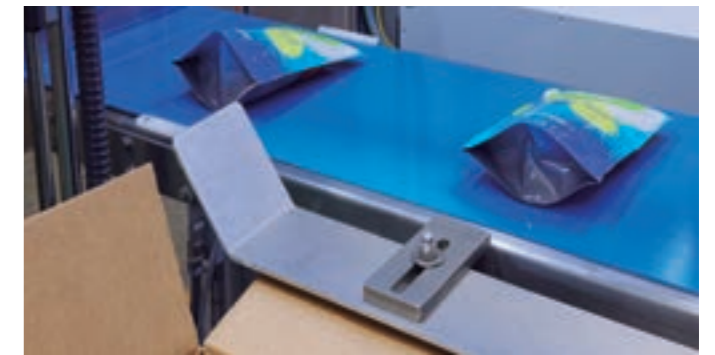
Un robot delta est utilisé pour saisir les sachets et les mettre en position horizontale dans une caisse américaine.

Tapis de changement automatique de format



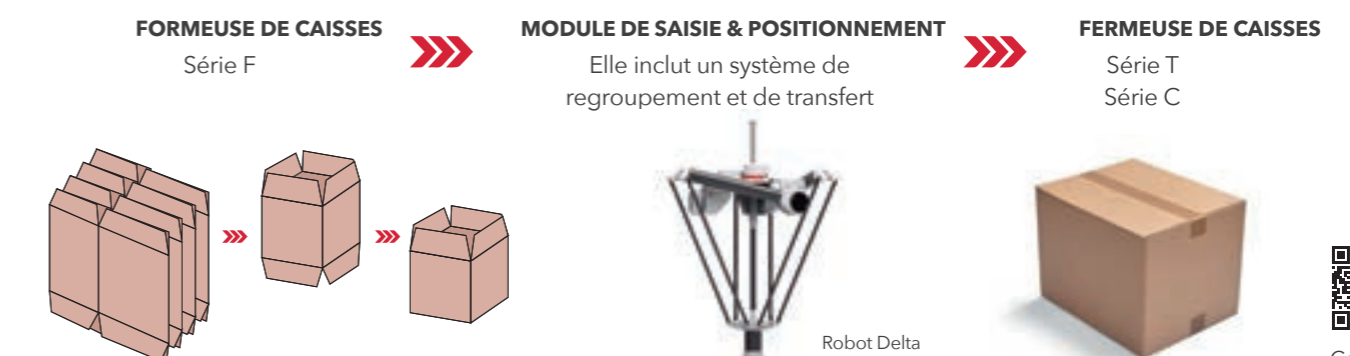
Cette bande peut effectuer un changement de format de caisse américaine au moyen de l'IHM en moins de 30 secondes grâce à son Full servo caractéristique.

Guides de contrôle de rabats



Ces guides servent à garder les rabats toujours ouverts.

Processus de montage de caisses



Nouveaux contrôles : Athena



Adapté pour le travail avec des matériaux durables



mespack

A DURAVANT COMPANY

Siège social de Mespack

C/ Mar Adriàtic, 18,
pol. ind. Torre del Rector
08130 Santa Perpètua de Mogoda
Barcelona (Espagne)
(+34) 935 747 227
info@mespack.com

Mespack France

10 Rue du Progrès
93100 Montreuil (France)
+33 (0) 7 63 46 68 48
philippe.dienne@mespack.com

Mespack Argentine

Av. Sucre 2126 1° Piso Of. "A"
Beccar, Prov. Buenos Aires
(+54) 91140541001
(+54) 11-5294-2091/2092
daniel.dulcich@mespack.com

Mespack Mexico

Avenida Colinas del Cimatarío
No. 431 Despachos PB03, 104 y 205
Querétaro, Qro. 76090 Mexico
(+52) 5542 773104
francisco.guerrero@mespack.com

Mespack US

750 N Wood Dale Road
Wood Dale, IL 60191
(+1) 224 297 0952
infousa@mespack.com

Mespack Asie du Sud-Est

2082 New Petchaburi Rd, Bang Kapi, Huai
Khwang, Bangkok 10310, Thaïlande
(+60) 108 990 647
albert.llinares@mespack.com

Mespack Brésil

Eldorado Business Tower. Av. das
Nações Unidas, 8501, 17° andar.
CEP 05425-070 - São Paulo - SP
(+55) 11 91999 8596
leandro.fernandes@duravant.com

Mespack Colombie

(+57) 3102417284
andres.ramirez@mespack.com

Mespack Inde

504, 5th Floor
Bhoomi Velocity Infotech Park
Plot N° 39, Road N° 23
Wagle Industrial Estate, Thane (West) 400604
(+22) 662 473 00
infoindia@mespack.com

Mespack Chine

N° 20 WuKeSong Road, HaiDian District
Beijing 100097
+13901382042
(+86) 10 88592639
leonard.chen@mespack.com

Mespack Guatemala

30 Calle 1-69 A Zona 12
Colonia El Carmen, 01012
(+502) 40945109
francisco.rodriquezmorales@mespack.com

Suivez-nous sur le site



mespack.com